



Citroën 2CV Charleston

07095-0389

© 2011 BY REVELL GmbH & Co. KG

PRINTED IN GERMANY



Citroën 2CV Charleston

Schon Mitte der 30er Jahre ließ der damalige Citroën Direktor, Pierre Boulanger, einen puristischen, vor allem preiswerten Kleinwagen entwerfen, der vorwiegend für die Landbevölkerung gedacht war. Boulanger nannte das Projekt TPV (= Toute Petite Voiture – ganz kleines Auto), das den Anforderungen genügen sollte, vier Fahrgäste aufzunehmen, nur drei Liter auf 100 Kilometer zu verbrauchen, einen Sack Kartoffeln oder alternativ einen Glasballon Wein zu befördern, auf der Rücksitzbank Platz für einen mit einem Korb gefüllten Eiern zu bieten, die während der Fahrt nicht beschädigt werden durften, sowie 60 Stundenkilometer fahren zu können. Der Wagen sollte selbst schlechteste Wegstrecken bewältigen können, zugleich aber von jedermann bedienbar, sehr erschwinglich und zudem bequem sein. Citroën visierte somit ein robustes Massenfahrzeug für das Volk an und berücksichtigte das dünn ausgebaute, von Feldwegen dominierte Straßennetz, das eine entsprechend gute Federung erforderte. Schönheit spielte keine Rolle. Zweckmäßig, preiswert und einfach zu handhaben sollte der Wagen sein. Bis 1939 wurden 250 Prototypen gebaut, die zur Gewichtsersparnis nur einen Frontscheinwerfer, Segeltuch als Rückenlehnen und ein reines Stoffdach besaßen. Kriegsbedingt wurde der Wagen nicht der Öffentlichkeit vorgestellt, die Produktion anderer Fahrzeuge erhielt Priorität. Doch trotz staatlichen Verbotes wurde in den Kriegsjahren an der weiteren Entwicklung des Wagens gearbeitet. So wurde die Interaktionsfederung des TPV ausgehend erprobt. Dabei sind die Räder einer Achse nicht verbunden. Die Räder hängen an separaten Schwingarmen, die am Ende über Trägheitsdämpfer verfügen und somit jegliche Radbewegungen auf sehr holperigen Feldwegen ausgleichen und somit einen vorzüglich Federungskomfort bieten. Auch Flaminio Bertoni, Designer im Hause Citroën, nimmt sich des Wagens an und sorgt für ein gefälligeres Äußeres. Im Oktober 1948 wird der jetzt 2CV genannte, weniger als 500 Kilogramm leichte und deutlich veränderte Wagen auf dem Pariser Automobilsalon der Öffentlichkeit präsentiert. Von der Presse kritisch beäugt, begann der Citroën, auch dank seiner einfachen Technik, schon bald seinen Siegeszug. Der von einem luftgekühlten, 9 PS starken 0,4-Liter-Zweizylinder-Boxermotor angetriebene Wagen überzeugte vor allem durch seine robuste, einfache Technik. Ende der 50er Jahre, als Jean-Paul Belmondo und Brigitte Bardot den 2 CV fahren, beginnt auch der Export in die Bundesrepublik. Im Laufe der Jahre erlebt der Citroën einige Veränderungen. Unter anderem ändert sich das Lenkrad ebenso wie das Armaturenbrett, ein drittes Seitenfenster kommt hinzu, seit Mitte der 60er Jahre gibt es hydraulische Stoßdämpfer. 1980 wird eine zweifarbige Sonderversion, der 2 CV 6 Charleston (Motor mit jetzt 602 ccm Hubraum – nach deutscher Steuerformel 597 ccm – und 29 PS Leistung) als Sondermodell vorgestellt. Die hohe Nachfrage der weinrot-schwarzen Ausführung führt dazu, den Wagen von 1981 bis 1990 in die Serienfertigung zu nehmen. Ab September 1982 kommt für ein Jahr eine gelb-schwarze Ausführung hinzu, ebenfalls mit verchromten Scheinwerfern und verchromten Radkappen. Die „Ente“, schon längst als preiswertes Fortbewegungsmittel nicht nur bei Studenten beliebt, technisch aber auch inzwischen in die Jahre gekommen, erlebt dank der Charleston-Serienversion einen neuen Aufschwung. Ursprünglich für maximal 20 Jahre geplant, entschied die Nachfrage und Popularität eine fortlaufende Produktion des 2 CV. Erst 1990 endete die Fertigung des in die Jahre gekommenen 2 CV – nach über 40 Jahren und über 3,8 Millionen gefertigten Exemplaren.

Citroën 2CV Charleston

By the mid 1930s the then Citroën Director, Pierre Boulanger, had a puristic and above all economical small car designed that was primarily aimed at the rural population. Boulanger called the project the TPV (= Toute Petite Voiture – tiny little car). The specification required that it should only consume three litres per 100 km while carrying four passengers, a sack of potatoes or a demijohn of wine, with space on the back seat for a person with a full basket of eggs that should not be damaged in transit, and be capable of travelling at 60 km/h. The car should be equal to running over the very worst tracks, at the same as being drivable by anyone, very affordable and also comfortable. Citroën were thus aiming at a robust mass-produced people's car and took into account the sparsely developed road network dominated by rough tracks that required appropriate suspension. Beauty was not a consideration. The car should be functional, economical and easy to manage. By 1939, 250 prototypes had been built, which, to save weight, had only one front headlamp, canvas seat backs and a plain fabric top. Due to the war the car was not presented to the public; priority was given to the production of other vehicles. However, despite a government prohibition, further development of the car continued during the war years, so that the interactive suspension of the TPV was thoroughly tested. Thus the wheels on the same axle are not linked. The wheels hang from separate radius arms which have inertia shock absorbers at the ends, so as to even out all wheel movements on the bumpiest of tracks and thus offer the comfort of excellent suspension. Flaminio Bertoni, the Citroën in-house designer, also took up the car and worked to give it a more attractive external appearance. In October 1948, the car now called the 2CV, weighing only 500 kg and very much changed, was presented to the public at the Paris Motor Show. Despite the critical eyes of the press, thanks to its simply technology, the Citroën soon started on its triumphal progress. The car, powered by an air-cooled, 9 hp 0.4 litre two-cylinder, horizontally opposed engine, triumphed due to its robust, simple technology. At the end of the 1950s, when Jean-Paul Belmondo and Brigitte Bardot drove the 2CV, exports to the Federal Republic of Germany started. Over the years the Citroën underwent some modifications. Among these were changes to the steering wheel and the dashboard and the addition of a third side window. Since the mid 1960s it has had hydraulic shock absorbers. In 1980 a special two-colour version, the 2CV 6 Charleston, (now with a 29 hp 602 cc engine) was launched as a special model. The high demand for the red and black version resulted in the car going into series production from 1981 to 1990. From September 1982 a yellow and black version, likewise with chrome headlamps and wheel hubs was added for a year. The "Duck", that had already enjoyed long-term popularity as a cheap means of transport and not only with students, but that technically had also aged over the years, received a new impetus thanks to the Charleston production version. Originally planned for a maximum of 20 years, demand and popularity determined that it remained in production. Production of the ageing 2CV did not end until 1990 - after over 40 years and 3.8 million built.

Form hergestellt und im Eigentum von Revell GmbH & Co. KG. Widerrechtliche Nachahmungen werden gerichtlich verfolgt.

Ce produit est propriété de la société Revell GmbH & Co. KG. Toute utilisation ou duplication frauduleuse fera l'objet de poursuites en justice.

Modelado y en propiedad de Revell GmbH & Co. KG. Imitaciones ilícitas serán perseguidas por la ley.

Forma prodotta dalla Revell GmbH & Co. KG. e di proprietà della stessa impresa, la quale procederà legalmente contro ogni imitazione abusiva.

Malli on Revell GmbH & Co. KG. valmistama ja omaisuutta. Laittomaan kopiointiin tullaan puuttumaan oikeudellisiin toimin.

Formen er produsert og eies av Revell GmbH & Co. KG. Etterligning uten tillatelse vil bli gjenstand for rettslig forfølgele.

Produkcja i prawa własności firmy Revell GmbH & Co. KG. Nielegalne podrobienie jest zabronione pod odpowiedzialnością sądowną.

Model, Revell GmbH & Co. KG. firmasının mülkiyeti altında imal edilmiştir. Kanuna aykırı taklitler mahkemeye takip edilecektir.

A forma előállításja és a tulajdonjog birtokosa a Revell GmbH & Co. KG. A jogellenes utántáratok és hamisítványok bíróságilag üldözék; üldözék.

Mould manufactured by and property of Revell GmbH & Co. KG. Illegal imitations are subject to prosecution.

Vorm vervaardigd door en eigendom van Revell GmbH & Co. KG. Onrechtmatige nabootsingen worden gerechtelijk vervolgd.

Formas produzidas e de propriedade da Revell GmbH & Co. KG. Cópias não autorizadas serão processadas juridicamente como determinado na lei.

Modellen tillverkad av och tillhör Revell GmbH & Co. KG. All kopiering beivras enligt lagen om upphovsrätt.

Formen er fremstillet af Revell GmbH & Co. KG. som også har ejendomsret. Lovstridige efterligninger sagsøges.

Модель изготовлена и является собственностью фирмы Revell GmbH & Co. KG. Противозаконные подделки преследуются в судебном порядке.

Η μορφή κατασκευάστηκε και περιήλθε στην ιδιοκτησία της Revell GmbH & Co. KG. Οι παράνομες μιμήσεις θα καταδικαστούν δικαστικά.

Tvar byl vytvořen firmou Revell GmbH & Co. KG. a je jejím vlastnictvím. Proti nezákonným napodobením se bude postupovat soudní cestou.

Forma je proizvedena i je vlasništvo Revell GmbH & Co. KG. Neovlaštene kopije bodo pravno kažnjene.

Benötigte Farben / Used Colors

Benötigte Farben
Required colours

Peintures nécessaires
Benodigde kleuren

Pinturas necesarias
Tintas necessárias

Colori necessari
Använda färger

Tarvittavat värit
Du trenger følgende farger

Nødvendige farger
Необходимые краски

Potrzebne kolory
Απαιτούμενα χρώματα

Gerekli renkler
Potřebné barvy

Szükséges színek
Potrebne barve

A

aluminium, metallic 99
aluminium, metallic
aluminium, métallique
aluminium, metallic
aluminio, metalizado
aluminio, metalico
aluminio, metalico
aluminium, metallic
alumiini, metallikiitto
aluminium, metallak
aluminium, metallic
алюминиевый, металл
aluminium, metaliczny
αλουμινιο, μεταλλικό
aluminium, metalik
hliníková, metaliza
aluminium, metall
aluminium, metalik

B

schwarz, seidenmatt 302
black, silky-matt
noir, satiné mat
zwart, zijdemat
negro, mate seda
preto, fosco sedoso
nero, opaco seta
svart, sidenmatt
musta, silkinhimmeä
sort, silkematt
sort, silkematt
черный, шелковисто-матовый
czarny, jedwabisto-matowy
μαύρο, μεταξωτό ματ
siyah, ipek mat
černá, hedvábně matná
fekete, selyemmatt
crna, svila mat

C

silber, metallic 90
silver, metallic
argent, métallique
zilver, metallic
plata, metalizado
prata, metalico
argento, metalico
silver, metallic
musta, metallikiitto
sølv, metallak
sølv, metallic
серебристый, металл
srebro, metaliczny
σημύι, μεταλλικό
gümüş, metalik
stříbrná, metaliza
ezüst, metáli
srebrna, metalik

D

anthrazit, matt 9
anthracite grey, matt
anthracite, mat
antraciet, mat
antracita, mate
antracite, fosco
antracit, matt
antrasiti, himmeä
koksgrå, mat
antrasitt, matt
антрацит, матовый
antracyt, matowy
ανθρακί, ματ
antrasit, mat
antracit, matná
antracit, matt
tanno siva, mat

E

eisen, metallic 91
steel, metallic
coloris fer, métallique
ijzerkleurig, metallic
ferroso, metalizado
ferro, metalico
ferro, metalico
järntåg, metallic
leräksenvärinen, metallikiitto
jern, metallak
jern, metallic
stalъной, металл
żelazo, metaliczny
σιδηρού, μεταλλικό
demir, metalik
železná, metaliza
vas, metáli
železna, metalik

F

schwarz, glänzend 7
black, gloss
noir, brillant
zwart, glansend
negro, brillante
preto, brilhante
nero, lucente
svart, blank
musta, kiiltävä
sort, skinnende
sort, blank
черный, блестящий
czarny, blyszczący
κίτρινο, γυαλιστερό
siyah, parlak
černá, lesklá
fekete, fényes
crna, bleskajoča

G

gelb, glänzend 12
yellow, gloss
jaune, brillant
geel, glansend
amarillo, brillante
amarelo, brilhante
giallo, lucente
gul, blank
keltainen, kiiltävä
gul, skinnende
gul, blank
желтый, блестящий
żółty, blyszczący
κίτρινο, γυαλιστερό
sari, parlak
žlutá, lesklá
sárga, fényes
rumena, bleskajoča

H

grau, seidenmatt 374
grey, silky-matt
gris, satiné mat
grijs, zijdemat
gris, mate seda
cinzento, fosco sedoso
grigio, opaco seta
grå, sidenmatt
harma, silkinhimmeä
grå, silkematt
grå, silkematt
серый, шелковисто-матовый
szary, jedwabisto-matowy
γκρι, μεταξωτό ματ
gri, ipek mat
šedá, hedvábně matná
szürke, selyemmatt
siva, svila mat

I

weiß, seidenmatt 301
white, silky-matt
blanc, satiné mat
wit, zijdemat
blanco, mate seda
branco, fosco sedoso
bianco, opaco seta
vit, sidenmatt
valkoinen, silkinhimmeä
hvid, silkematt
hvit, silkematt
белый, шелковисто-матовый
biały, jedwabisto-matowy
λευκό, μεταξωτό ματ
beyaz, ipek mat
bílá, hedvábně matná
fehér, selyemmatt
bela, svila mat

J

steingrau, matt 75
stone grey, matt
gris pierre, mat
steengrijs, mat
gris pizarra, mate
cinzento pedra, fosco
grigio roccia, opaco
slengrå, matt
kivenharmaa, himmeä
slengrå, mat
steingrå, matt
серый каменный, матовый
szary kamien, matowy
γκρι πέτρας, ματ
taş gri, mat
kamenně šedá, matná
kőszürke, matt
kamen siva, mat

K

orange, klar 730
orange, clear
orange, clair
rode, helder
oranje, helder
naranja, claro
laranja, claro
arancione, chiaro
orange, klar
oranssi, kirkas
orange
orange
оранжевый
pomarańczowy
πορτοκάλι, διαυγές
portakal, şeffaf
oranzová, čirá
narancs, áttetsző
pomarandžasta, jasna

L

rot, klar 731
red, clear
rouge, clair
rood, helder
rojo, claro
vermelho, claro
rosso, chiaro
röd, klar
punainen, kirkas
rød
rød
красный
czerwien
κόκκινο, διαυγές
kirmizi, şeffaf
červená, čirá
piros, áttetsző
rdeča, jasna

M

beige, matt 89
beige, matt
beige, mat
beige, mate
beige, fosco
beige, opaco
beige, matt
beige, himmeä
beige, matt
beige, matt
бежевый, матовый
beżowy, matowy
μετζ, ματ
bej, mat
bážová, matná
bézs, matt
bež (slonova kost), mat

N

1. purpurrot, seidenmatt 331 + 2. farblos, glänzend 1
purple red, silky-matt
rouge pourpre, satiné mat
purperrood, zijdemat
púrpura, mate seda
vermelho púrpura, fosco sedoso
rosso porpora, opaco seta
purpurrood, sidenmatt
purperrood, silkinhimmeä
purpurrood, silkematt
purpurrood, silkematt
пурпурно-красный, шелк-матовый
purpurowy, jedwabisto-matowy
πορπορο κόκκινο, μεταξωτό ματ
erguvan kırmizisi, ipek mat
purpurově červená, hedvábně mat.
bibosvörös, selyemmatt
temno rdeča, svila mat
clear, gloss
incoloro, brillant
kleurloos, glansend
incoloro, brillante
trasparente, lucente
färglös, blank
värilön, kiiltävä
farveløs, skinnende
klar, blank
бесцветный, блестящий
bezbawny, blyszczący
άχρωμο, γυαλιστερό
renksiz, parlak
bezbarevná, lesklá
szintelen, fényes
brezbravna, bleskajoča

Dieser Bausatz wurde in mehrfachen Qualitäts- und Gewichtskontrollen auf Vollständigkeit überprüft. Reklamationen können nur bearbeitet werden, wenn die **Bauleitung**, das aus der Kartonage herausgeschnittene **EAN-Strichcode-Feld** und der **Kassenbon** eingeschickt werden. Bitte haben Sie Verständnis dafür, dass wir nur Gewährleistung bei aktuellen Artikeln übernehmen können, die im Zeitraum der letzten 24 Monate erworben worden sind. **Unfrei eingesandte Reklamationssendungen werden von uns nicht angenommen!**
„Einzelteile für Umbauten können gegen Vorkasse erworben werden“. Unsere Adresse: Revell GmbH & Co. KG, Abteilung X, Henschelstr. 20-30, 32257 Bünde. Dieser Direktservice gilt für die Länder: Deutschland, Benelux, Österreich, Frankreich, Großbritannien. Reklamationen aus den übrigen Ländern werden über die jeweiligen Distributeure abgewickelt. Bitte kontaktieren Sie Ihren Händler.

This Model Kit has been subject to extensive quality and weight checks during the manufacturing process to ensure it leaves our warehouse in perfect condition. We are only able to process applications for missing parts if the following procedure is followed. In all cases the following will be required before we are able to process any request: Original receipt (proof of purchase) original instruction sheets (will be returned) and the bar code cut out of the box. We may not be able to process requests for products that have been discontinued for more than 24 months. Products that are returned directly to us without prior authorisation by a company representative will not be accepted and returned to sender. Replacement parts for conversion or spares will continue to be available however they will incur a handling charge. Please write to: Department X Revell GmbH & Co. KG, Henschelstr 20-30, 32257 Bünde.

This direct Service is only available in the following markets: Germany, Benelux, Austria, France & Great Britain, Revell GmbH & Co. KG, Orchard Mews, 18c High Street, Tring, Herts. HP23 5AH, Great Britain.
For all other markets please contact your local dealer or distributor directly.

Afin de vous donner entière satisfaction et pour nous assurer que tous les éléments nécessaires au montage de votre maquette sont présents dans la boîte, cet article a subi dans son intégralité divers contrôles qualitatifs ainsi que des contrôles de poids.

Si toutefois vous deviez nous faire part de certaines réclamations, nous vous prions de bien vouloir vous adresser à votre revendeur habituel, muni de la notice de montage, du code EAN découpé sur la boîte, ainsi que de votre ticket de caisse.

Le SAV ne sera assuré que pour les articles ayant été acquis depuis moins de 24 mois.

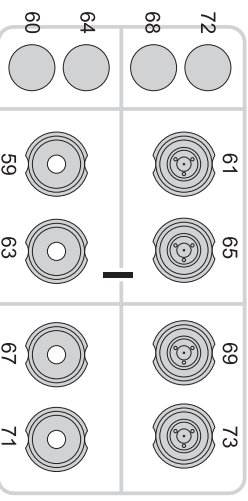
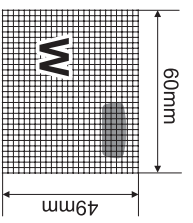
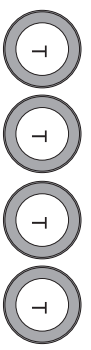
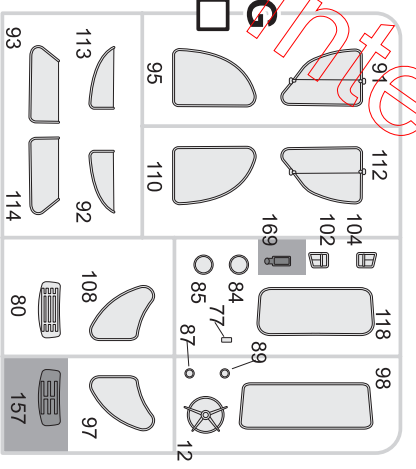
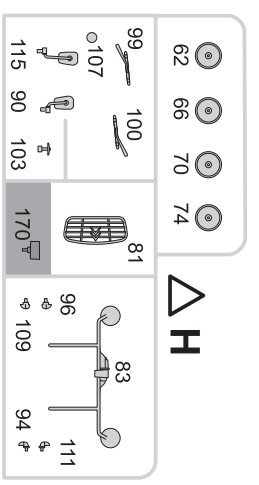
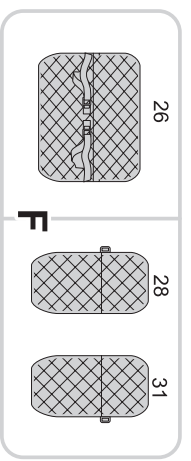
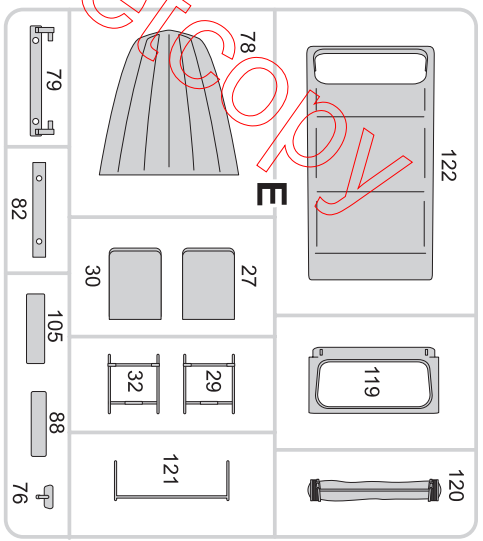
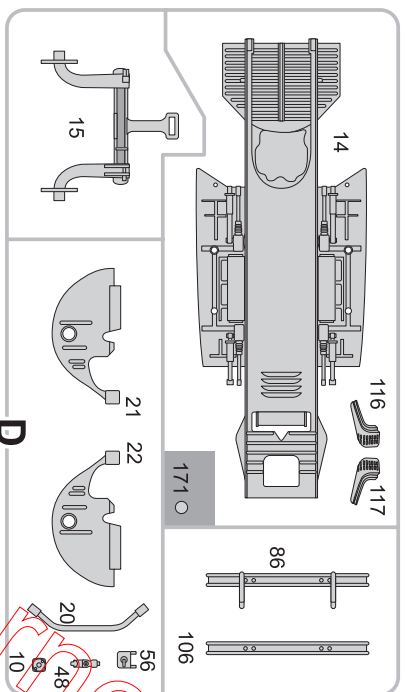
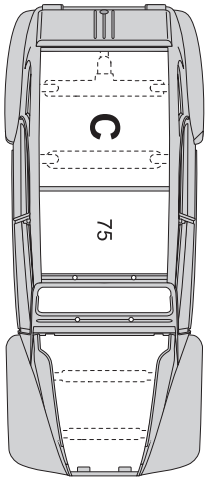
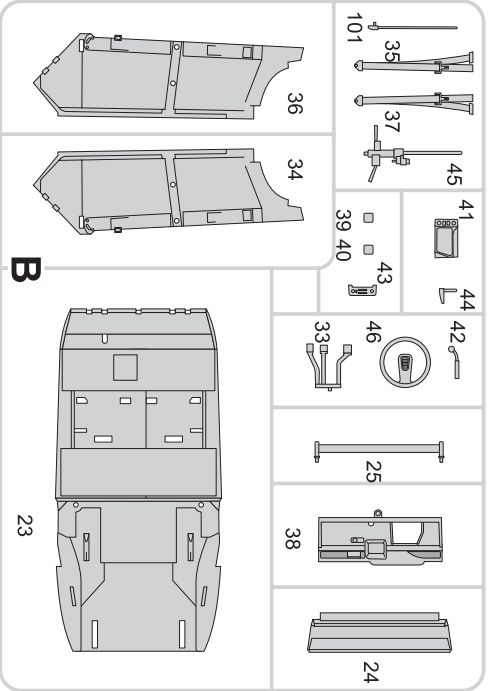
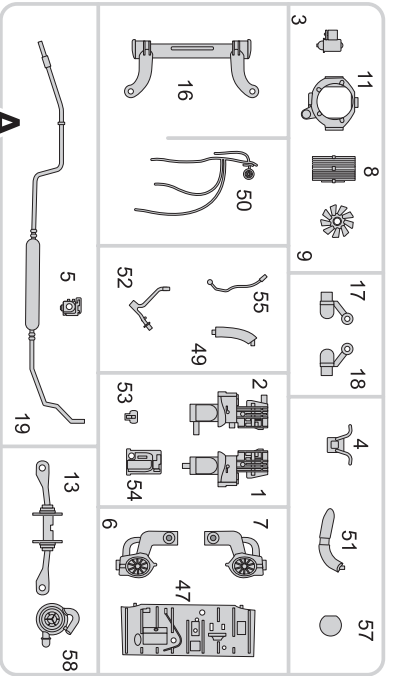
Les pièces de rechange utilisées pour la transformation de maquettes pourront être obtenues en pré-paiement. Dans le cas où vous n'obtiendriez pas satisfaction, vous pouvez vous adresser directement à notre service SAV à l'adresse suivante: REVELL GmbH & Co. KG, Abteilung X, Henschelstraße 20-30, D-32257 Bünde cw Revell GmbH & Co. KG, 14 B, rue du Chapeau Rouge, F-21000 Dijon, France.

Pour tous les autres marchés, merci de prendre contact avec votre détaillant ou distributeur.

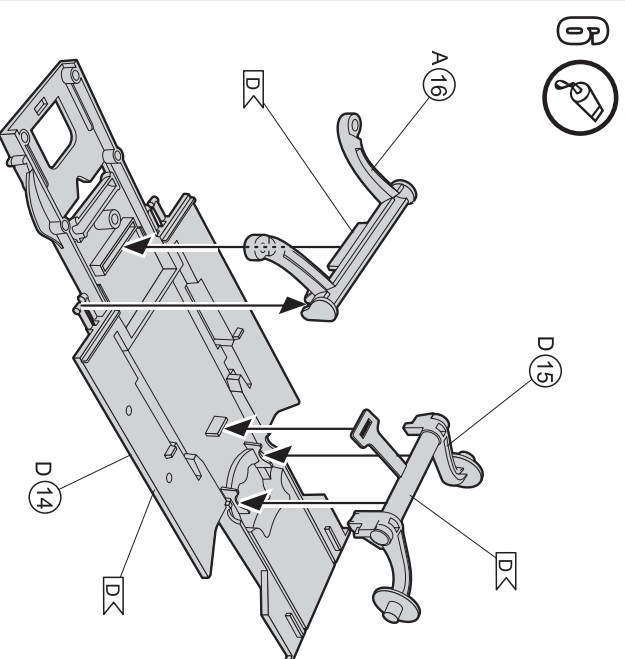
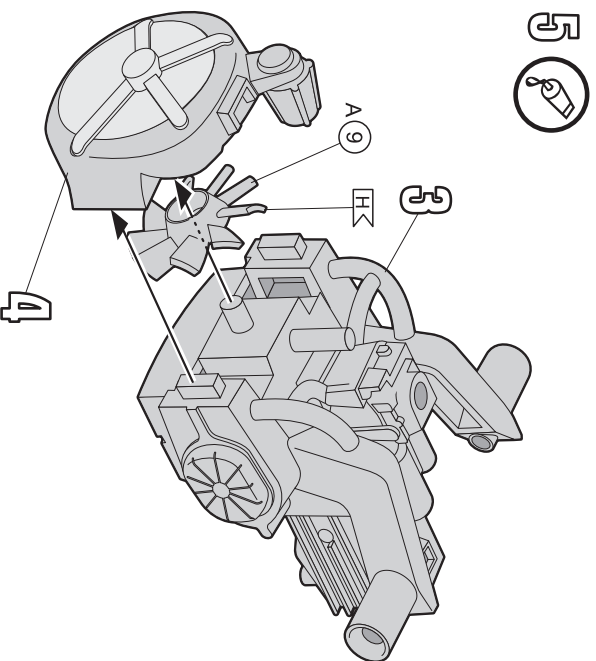
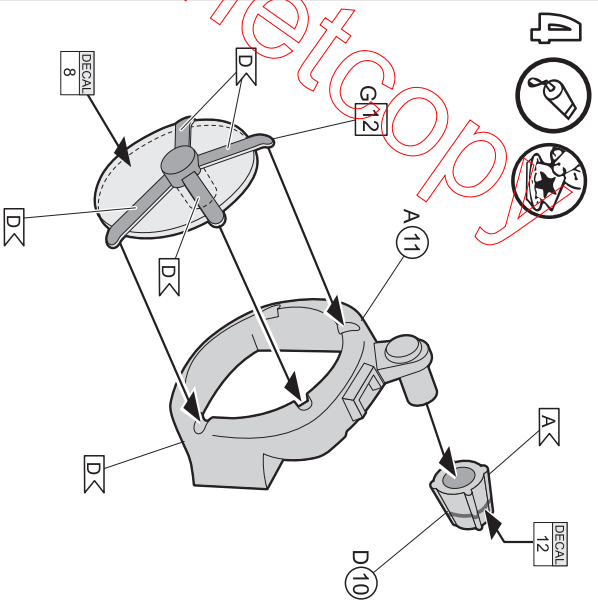
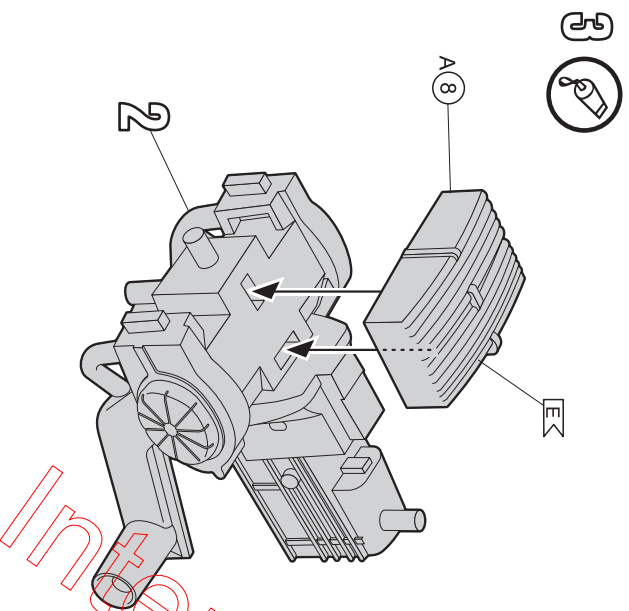
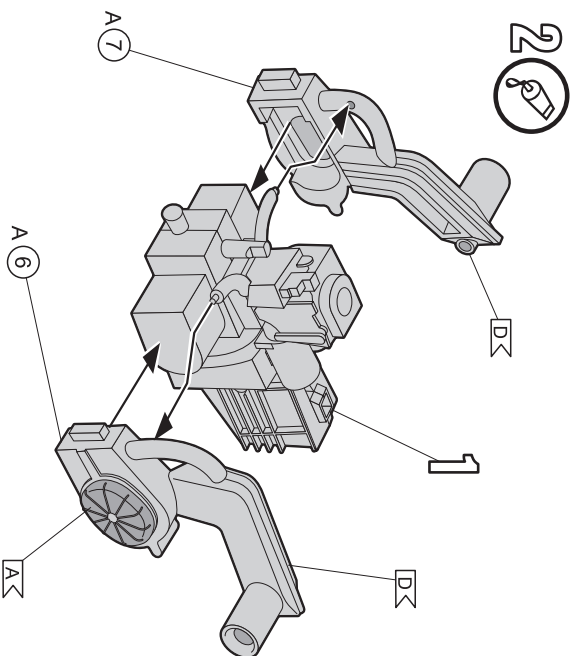
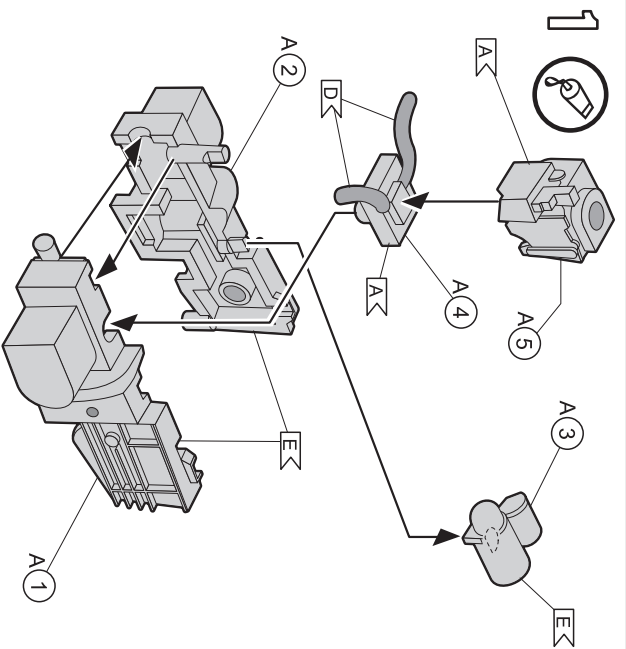
Deze bouwdoos werd verscheidene malen volledig gecontroleerd op kwaliteit en gewicht. Klachten kunnen slechts in behandeling worden genomen indien de bouwhandleiding, de uit de doos geknipte EAN - streepjescode en de kassenbon zijn meegezonden. Wij vragen om uw begrip dat wij allen garantie kunnen geven voor huidige artikelen die binnen een periode van de laatste 24 maanden zijn gekocht. Onvoldedig ingezonden klachten kunnen niet in behandeling worden genomen. Onderdelen voor ombouw kunnen tegen vooruitbetaling gekocht worden.

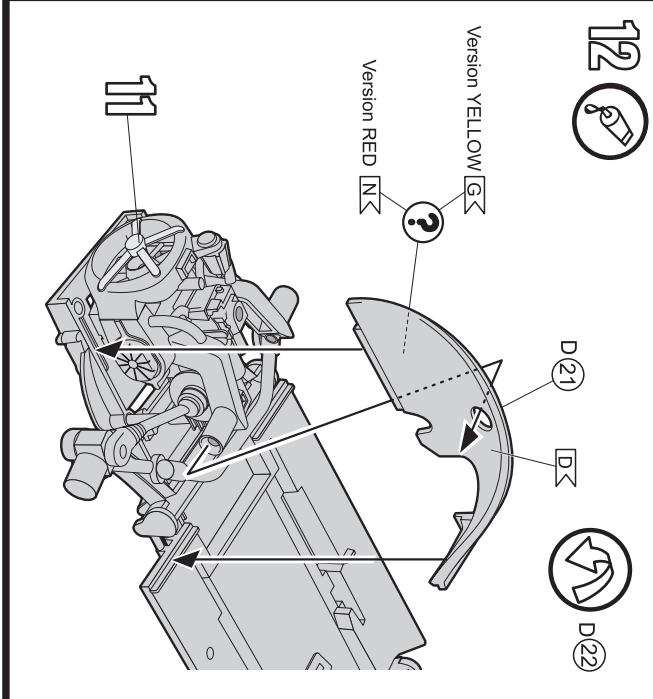
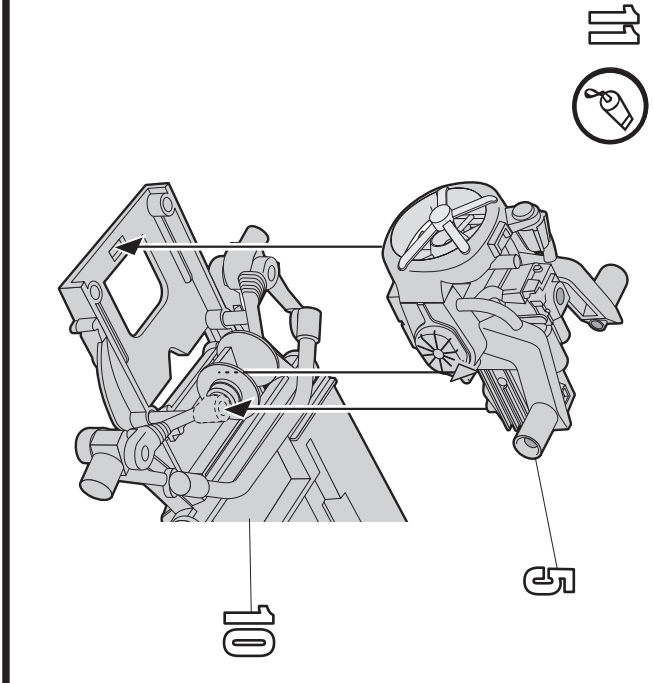
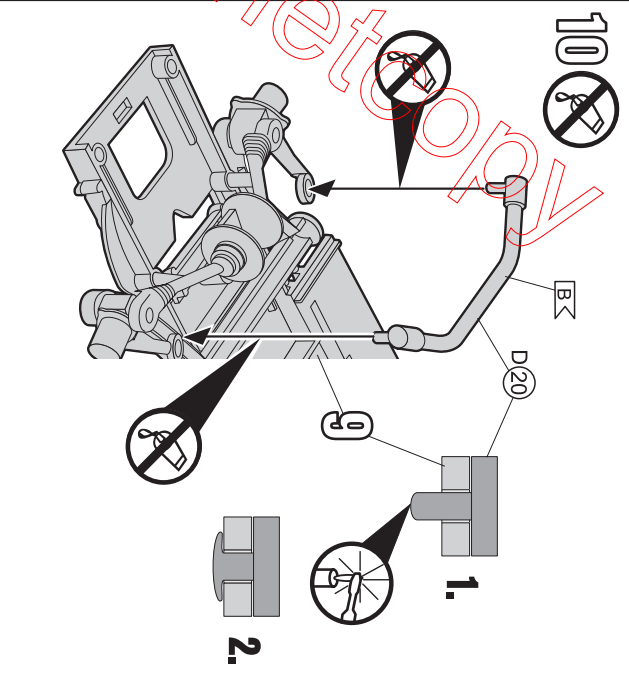
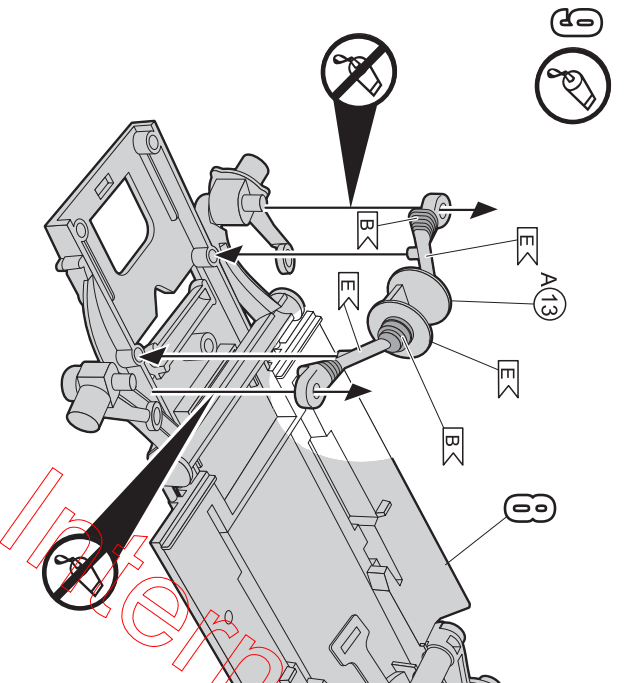
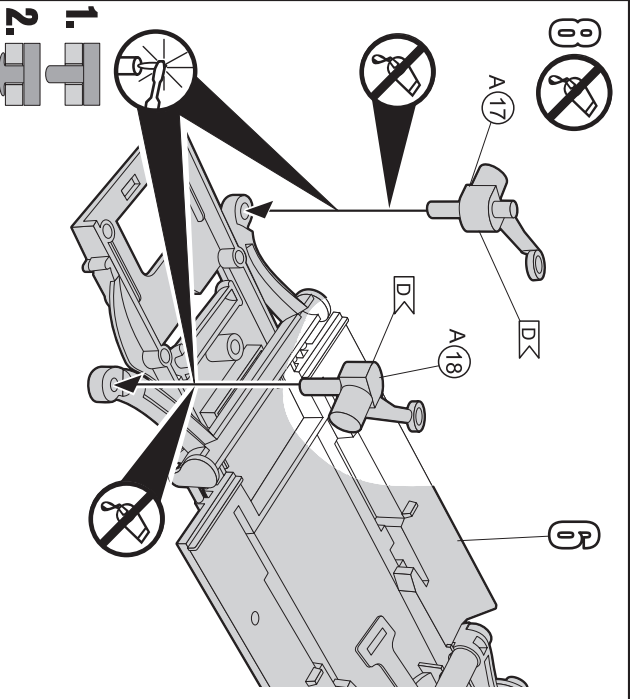
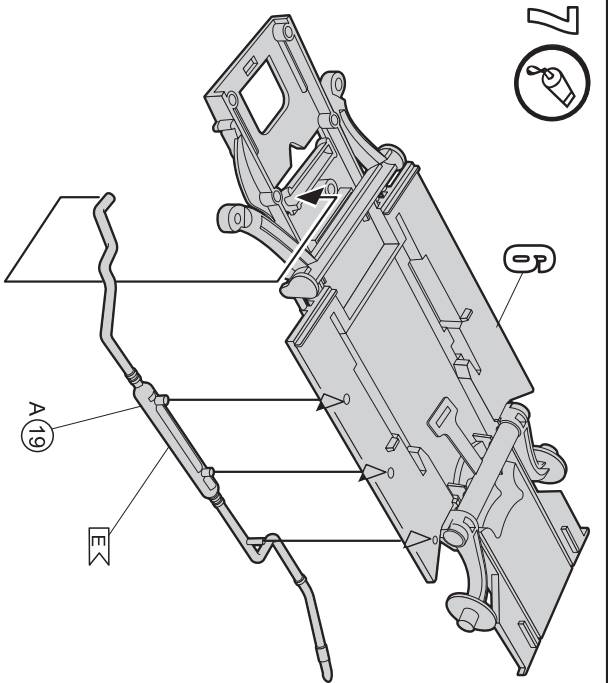
Ons adres is: Revell GmbH & Co. KG, Afdeling X, Henschelstrasse 20-30, 32257 Bünde, Duitsland. Deze directe service geldt alleen voor de volgende landen: Duitsland, Benelux, Oostenrijk, Frankrijk, Groot-Brittannië.

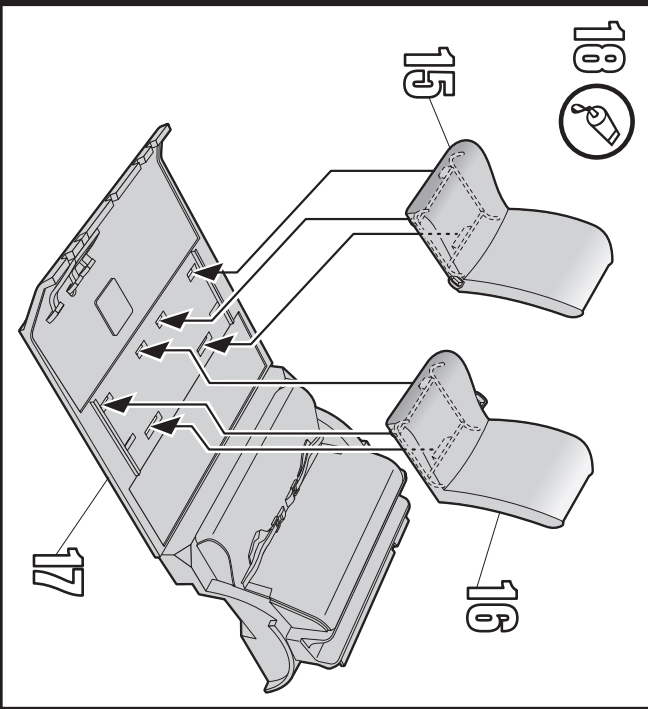
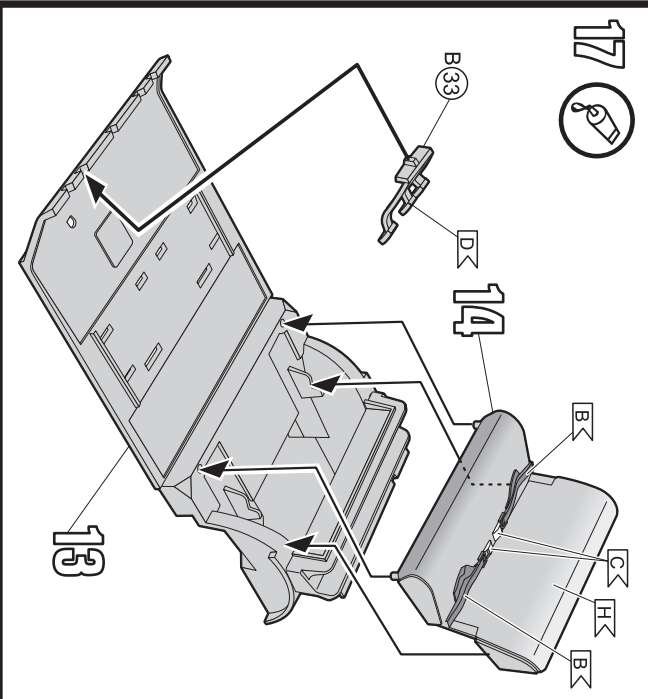
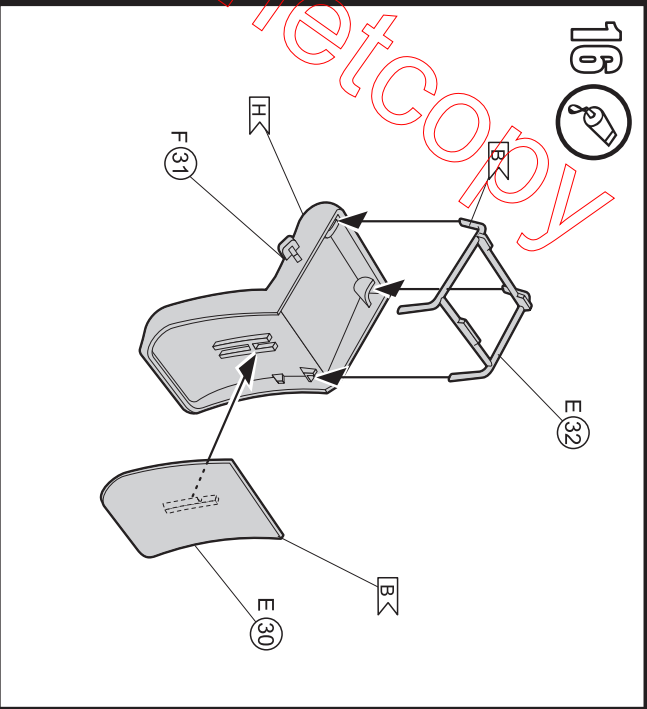
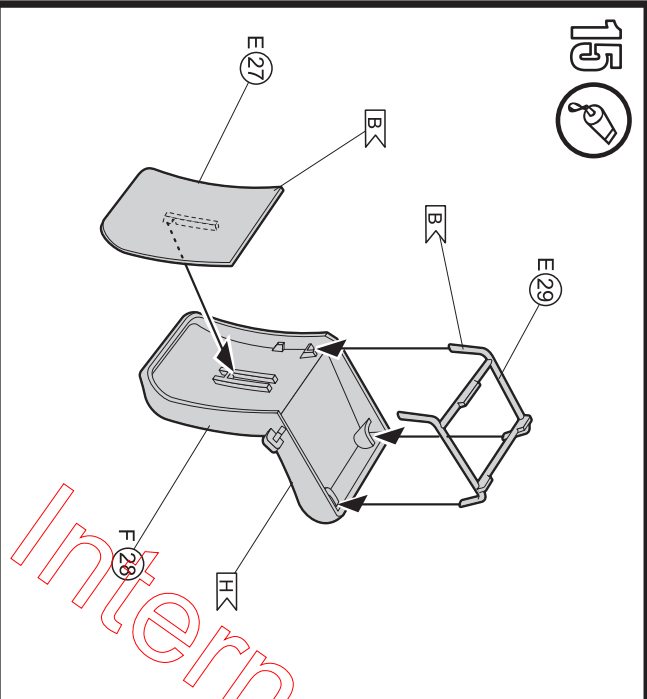
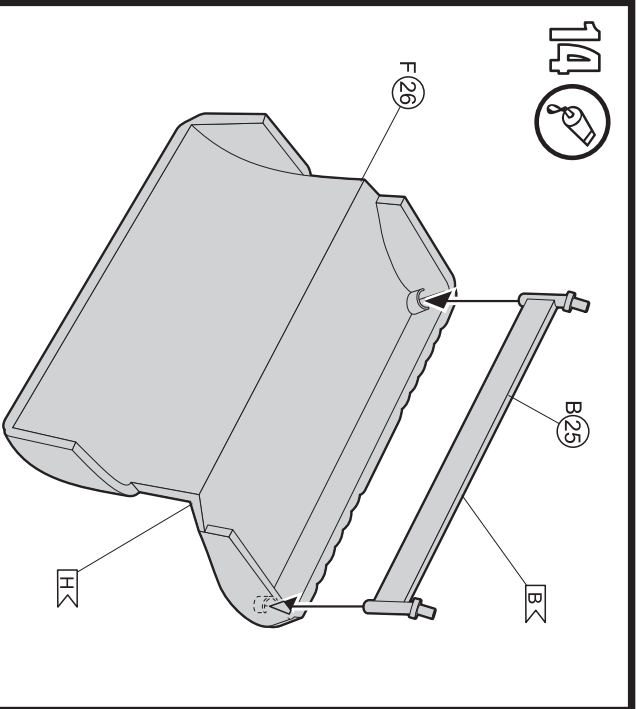
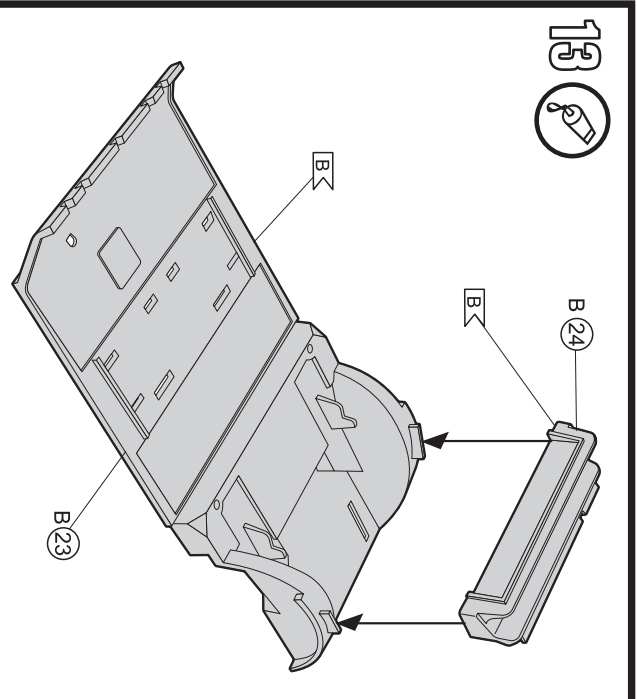
Klachten afkomstig uit overige landen worden via de eventuele lokale vertegenwoordigers van Revell afgewikkeld. Wij verzoeken U contact op te nemen met uw winkelier.

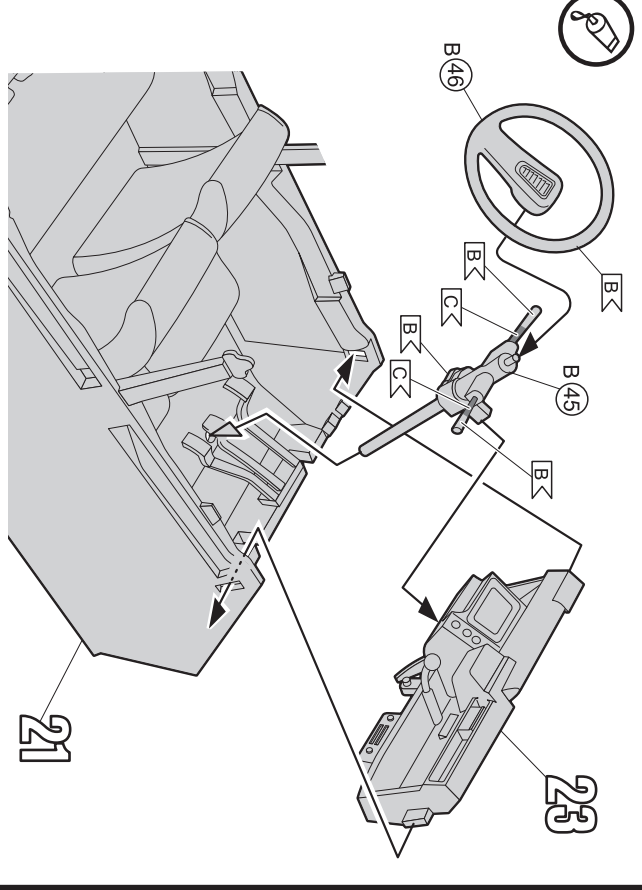
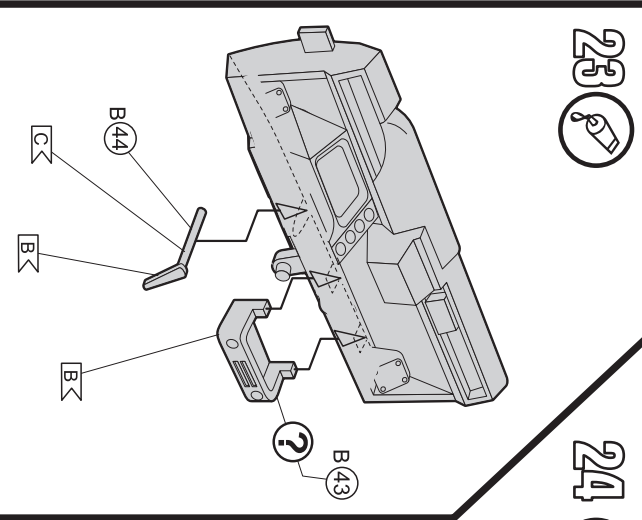
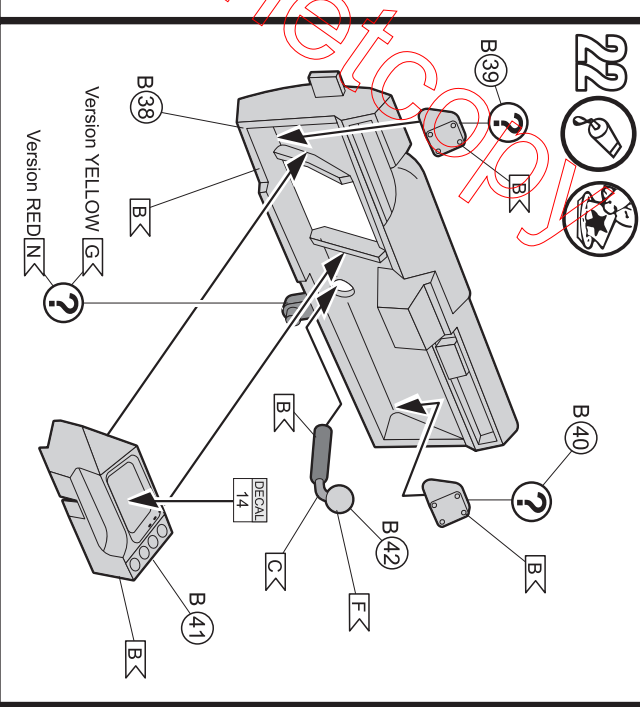
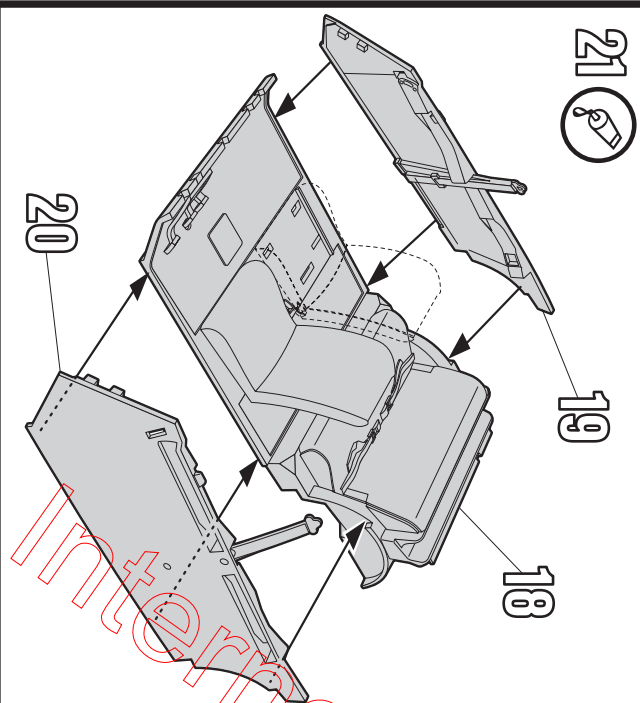
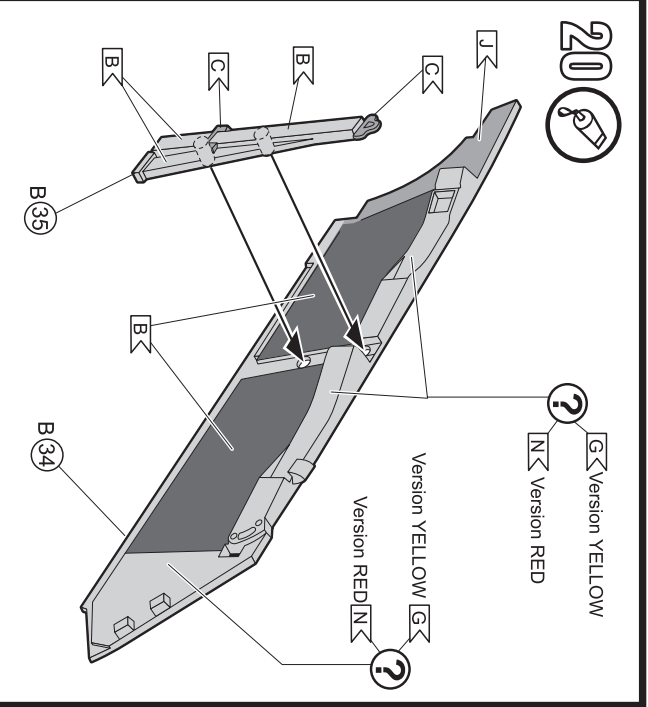
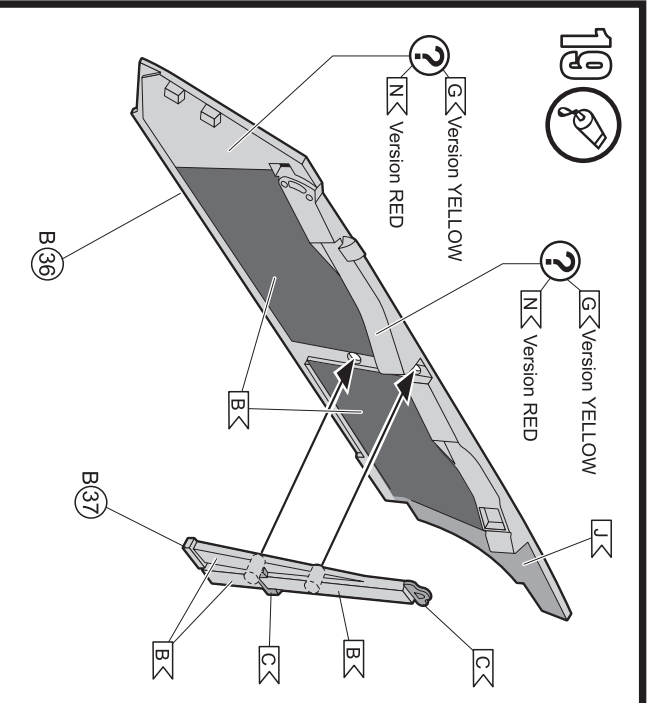


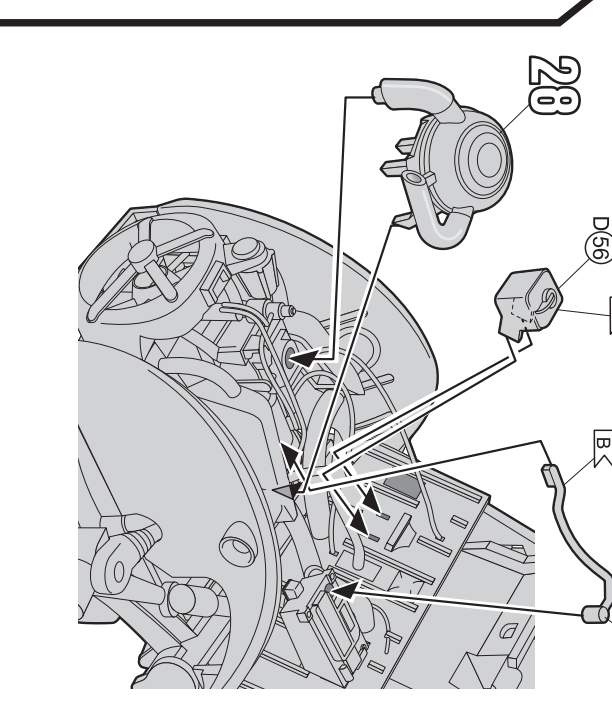
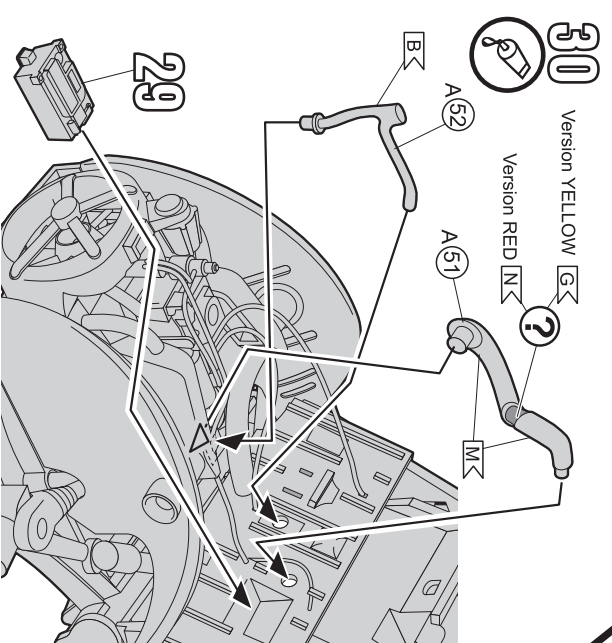
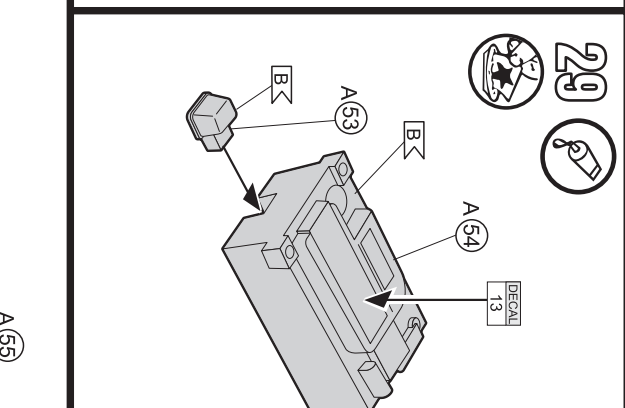
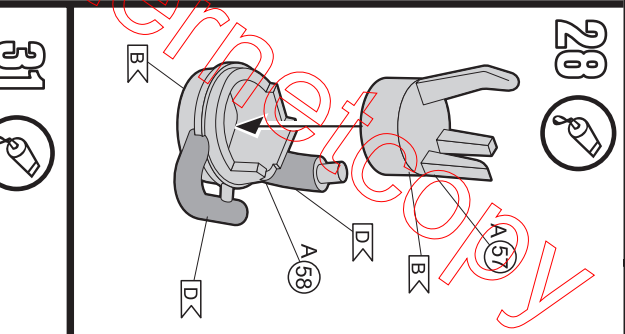
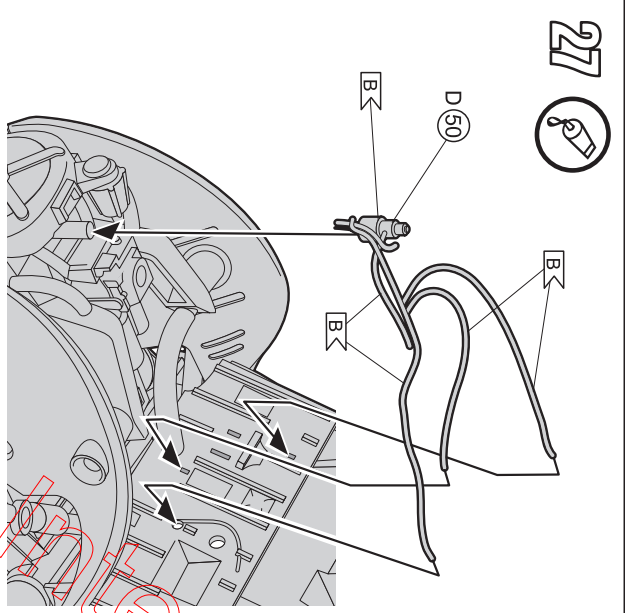
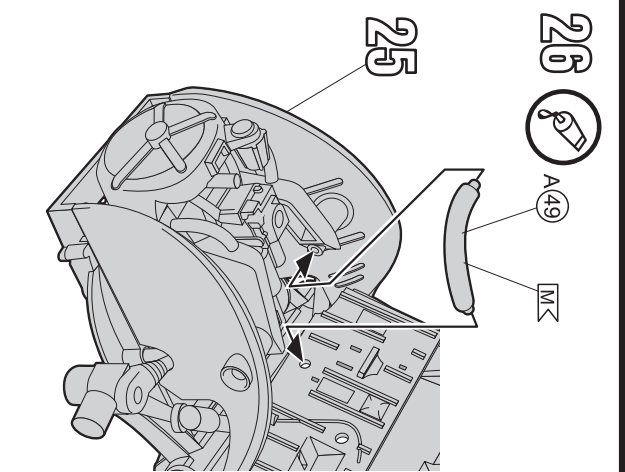
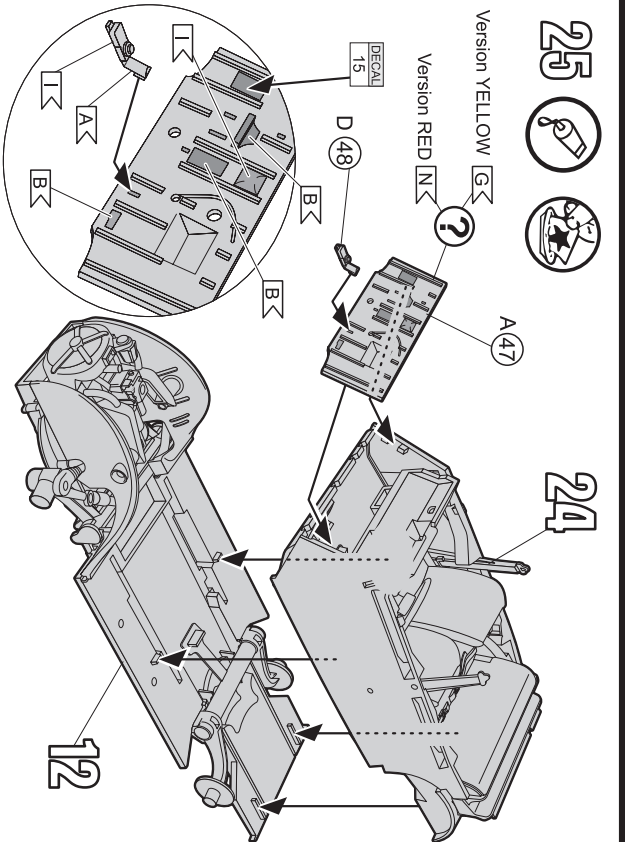
Nicht benötigte Teile
 Parts not used!
 Niet behoeftige onderdelen
 Peças não necessarias
 Piezas no utilizadas
 Partii non usate!
 Almq amanda delar
 Ilmpe tarvontuige deler
 Deler som ikke er nødvendige
 Heuronusosunnime jieravuni
 Elemenly niepotrzebne
 lny Xoeicodoule vya efgoprljvata
 Gereksiz parcalar
 Nepotrebné díly
 Teil nem használt alkatrészek
 Nepotrebiti deli

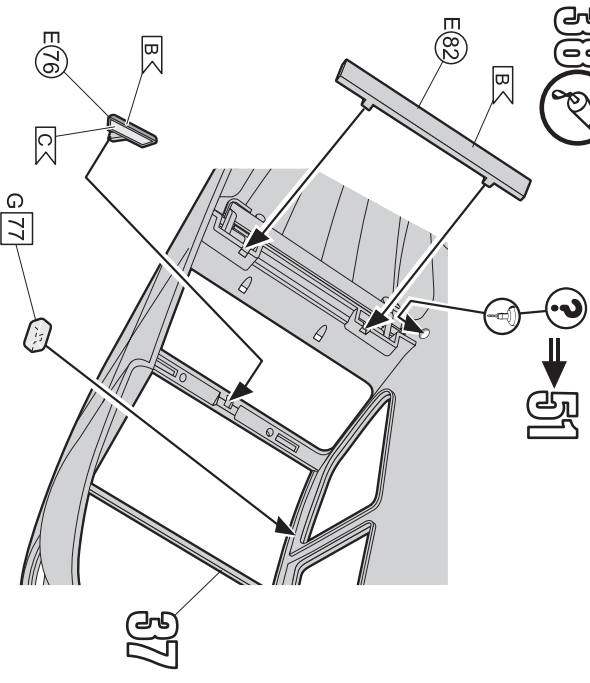
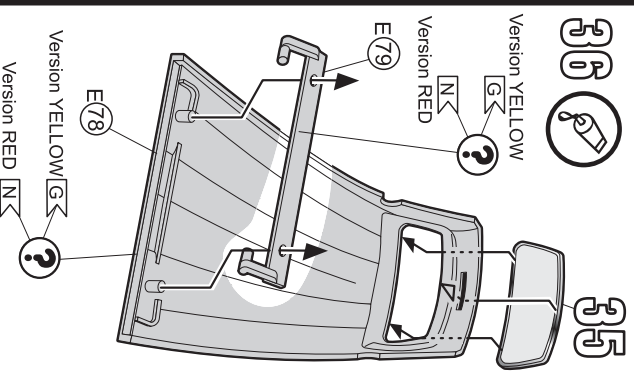
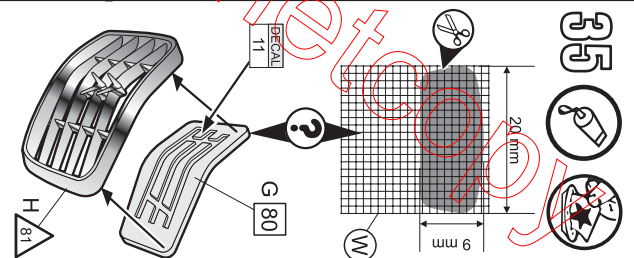
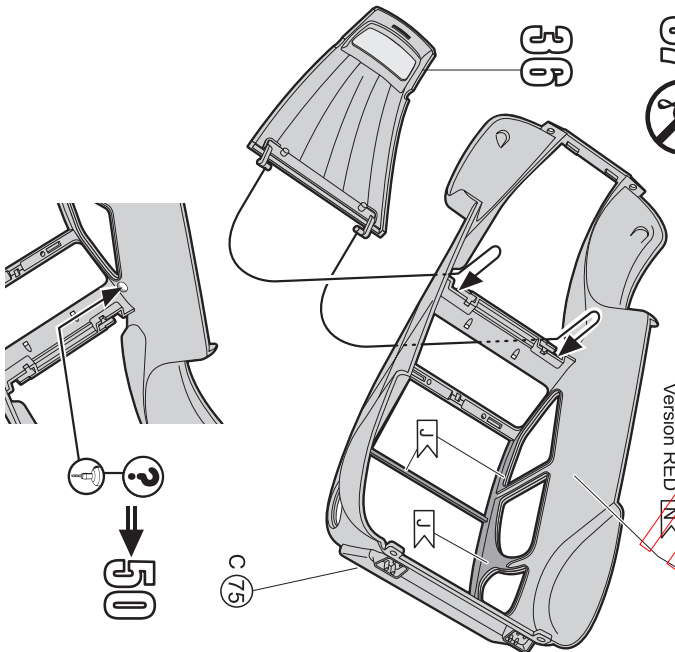
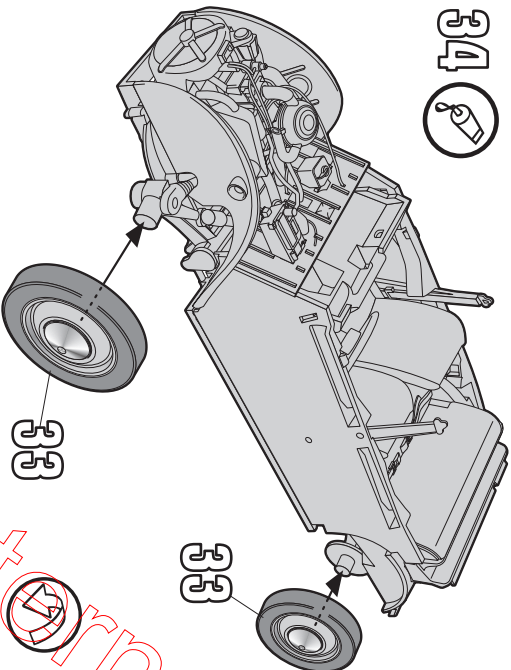
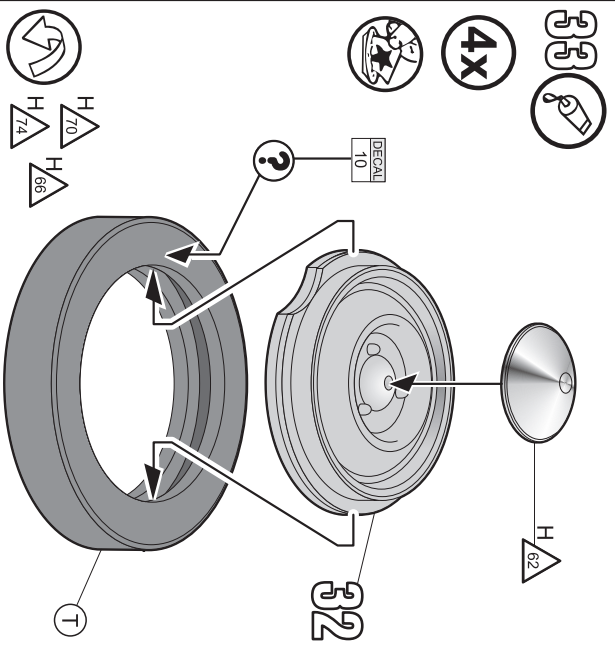
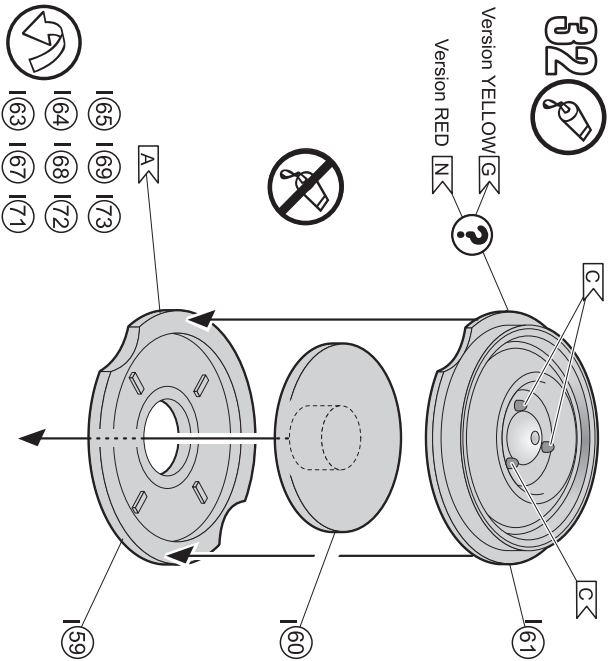


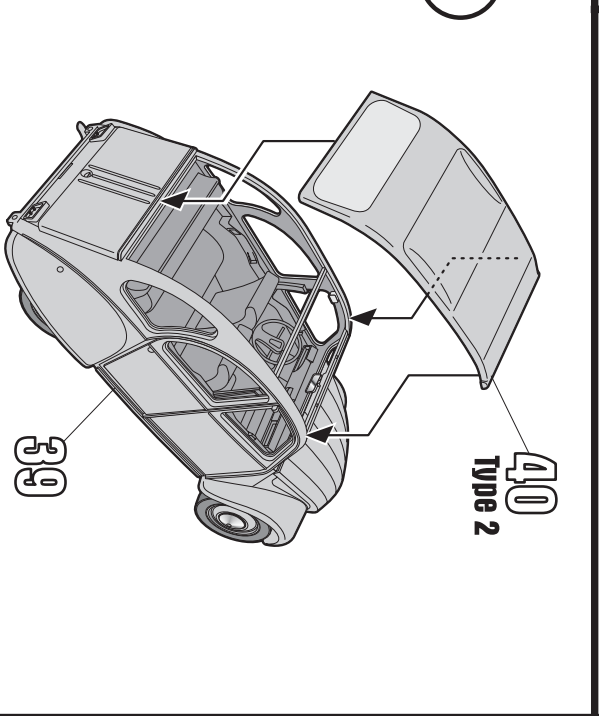
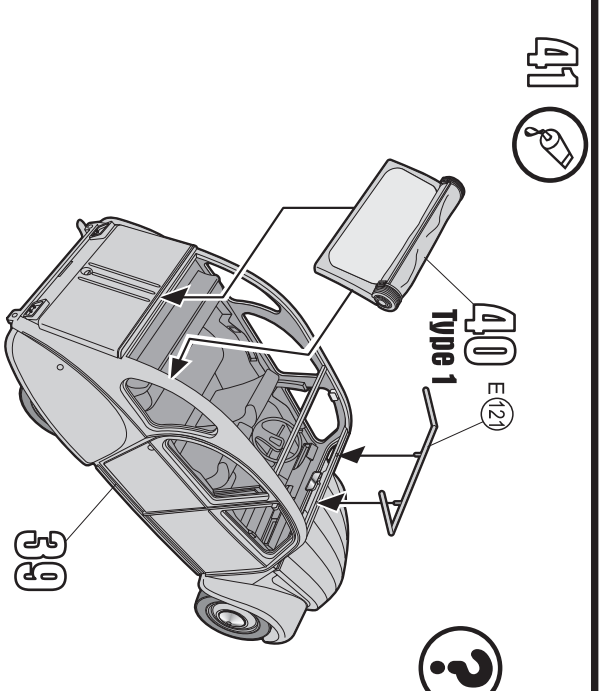
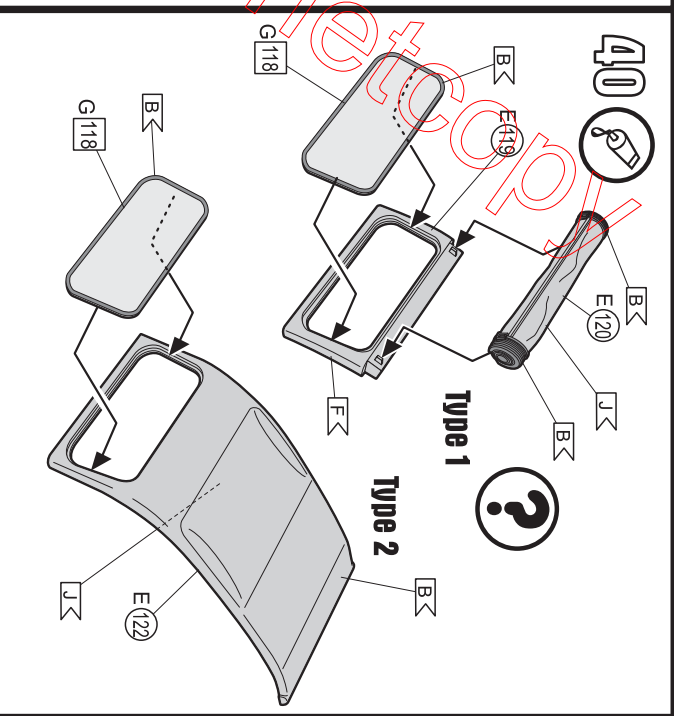
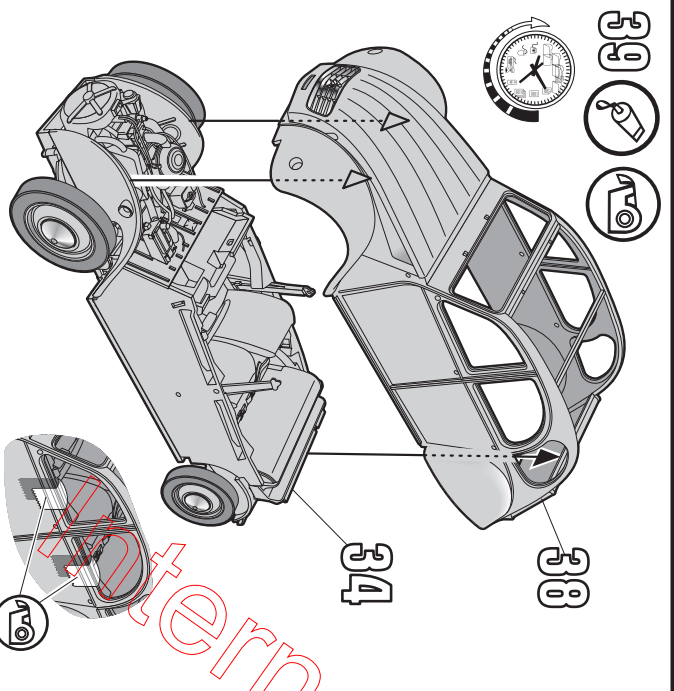
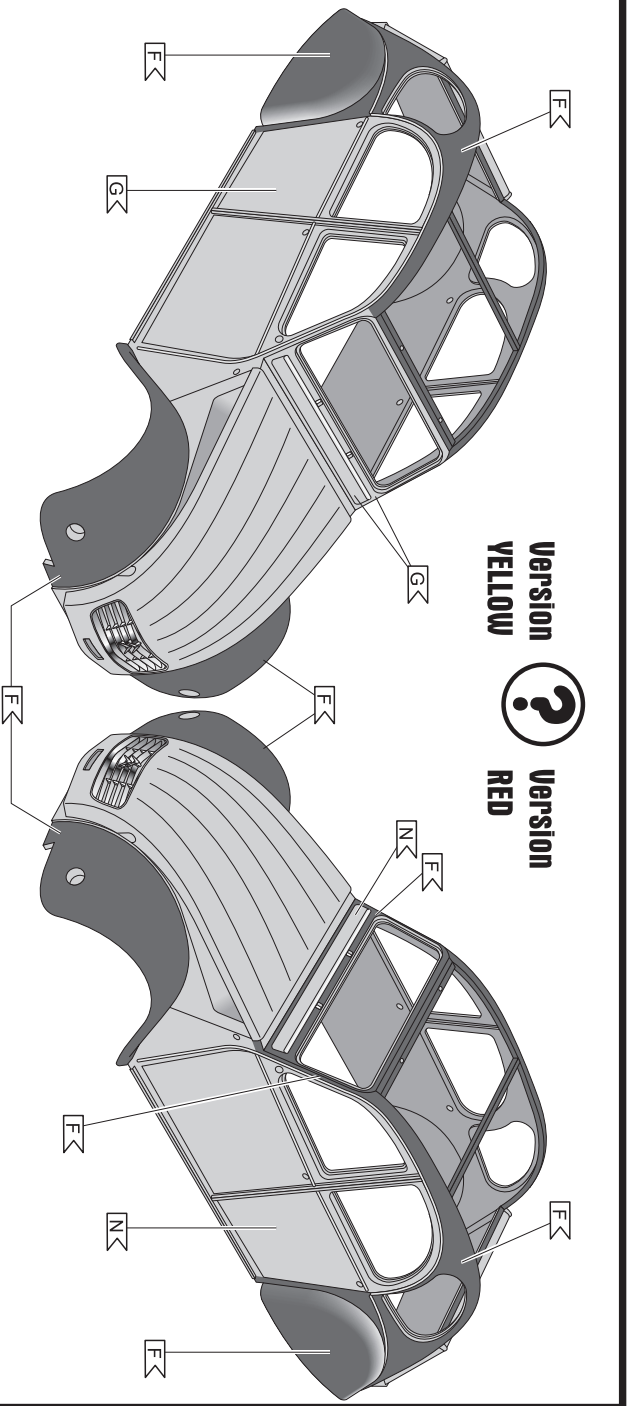


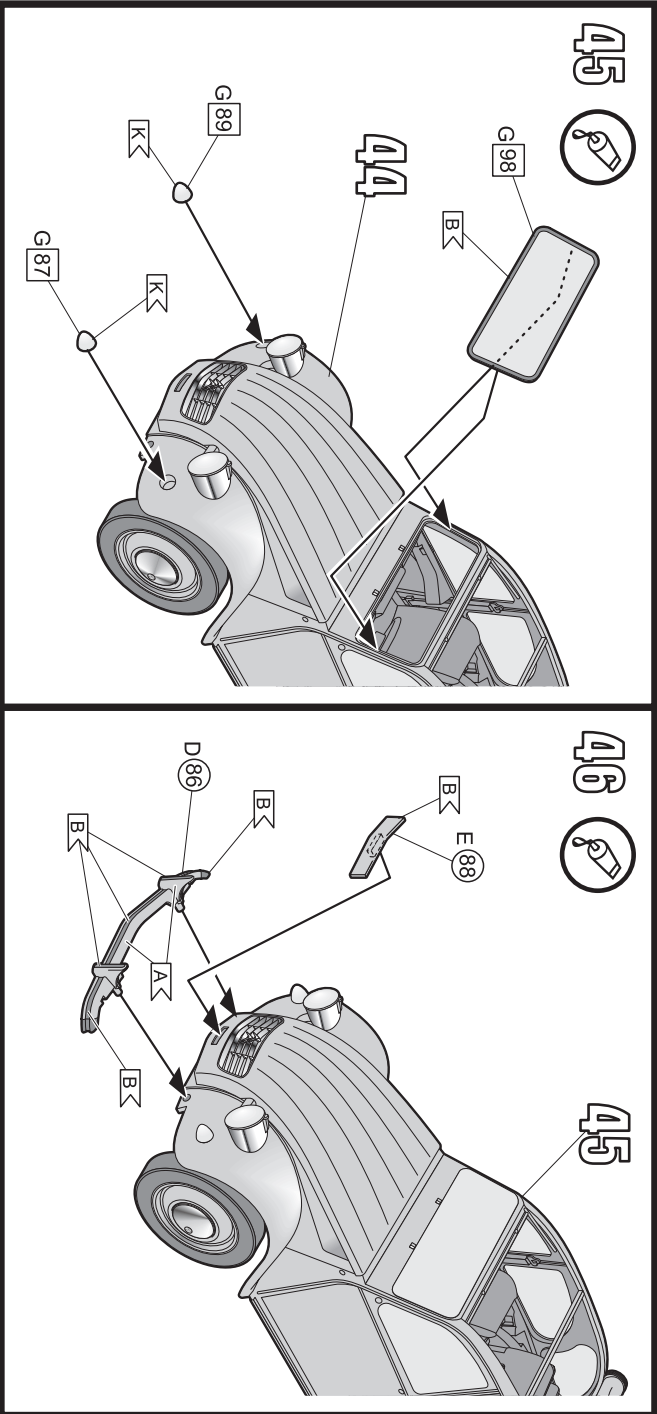
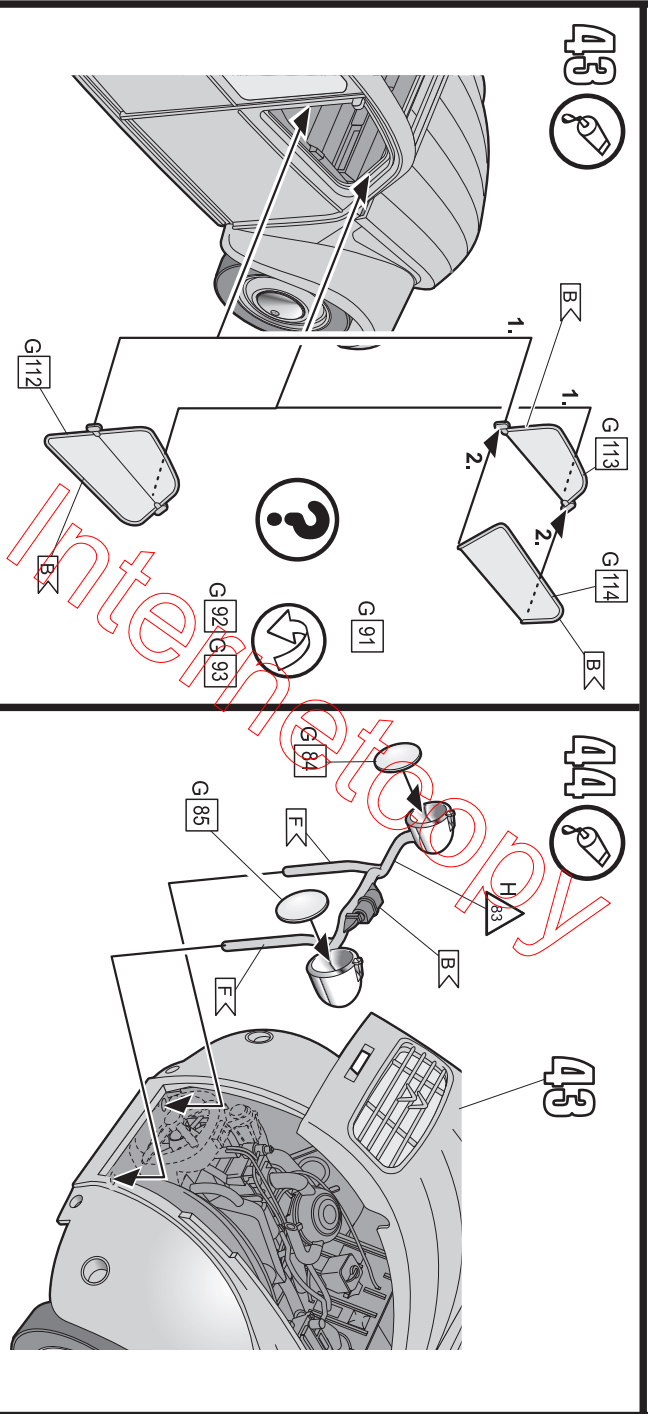
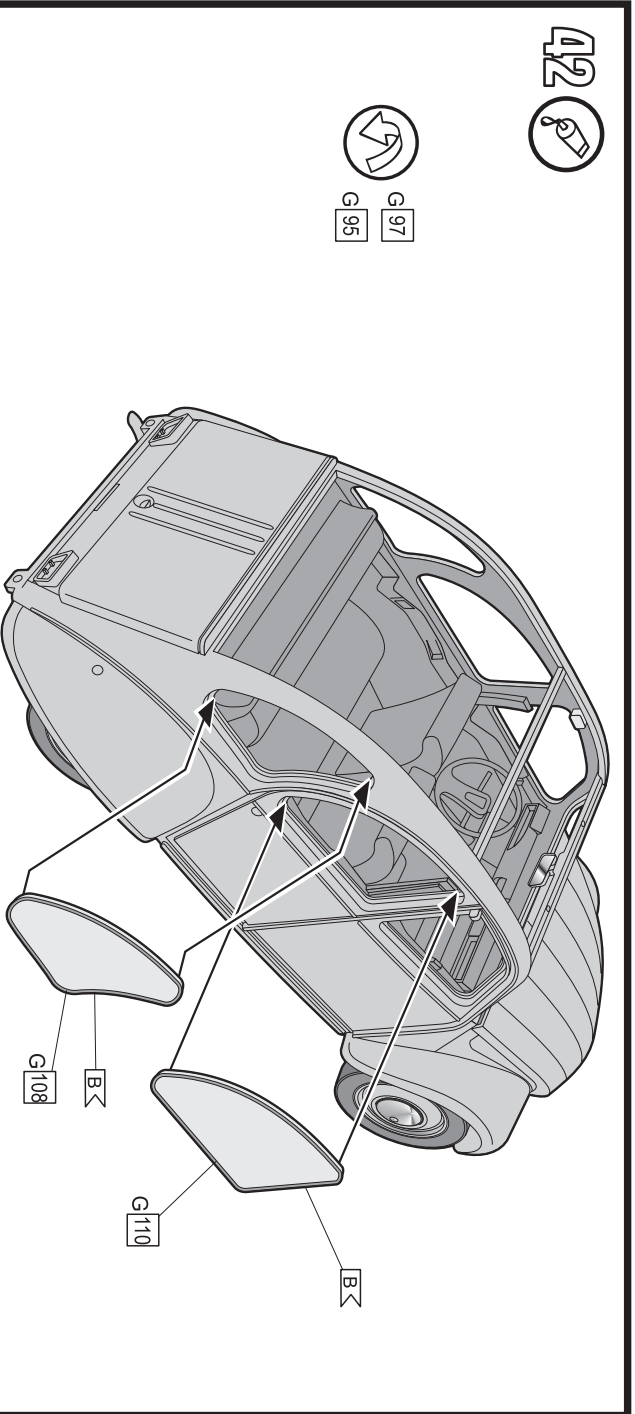


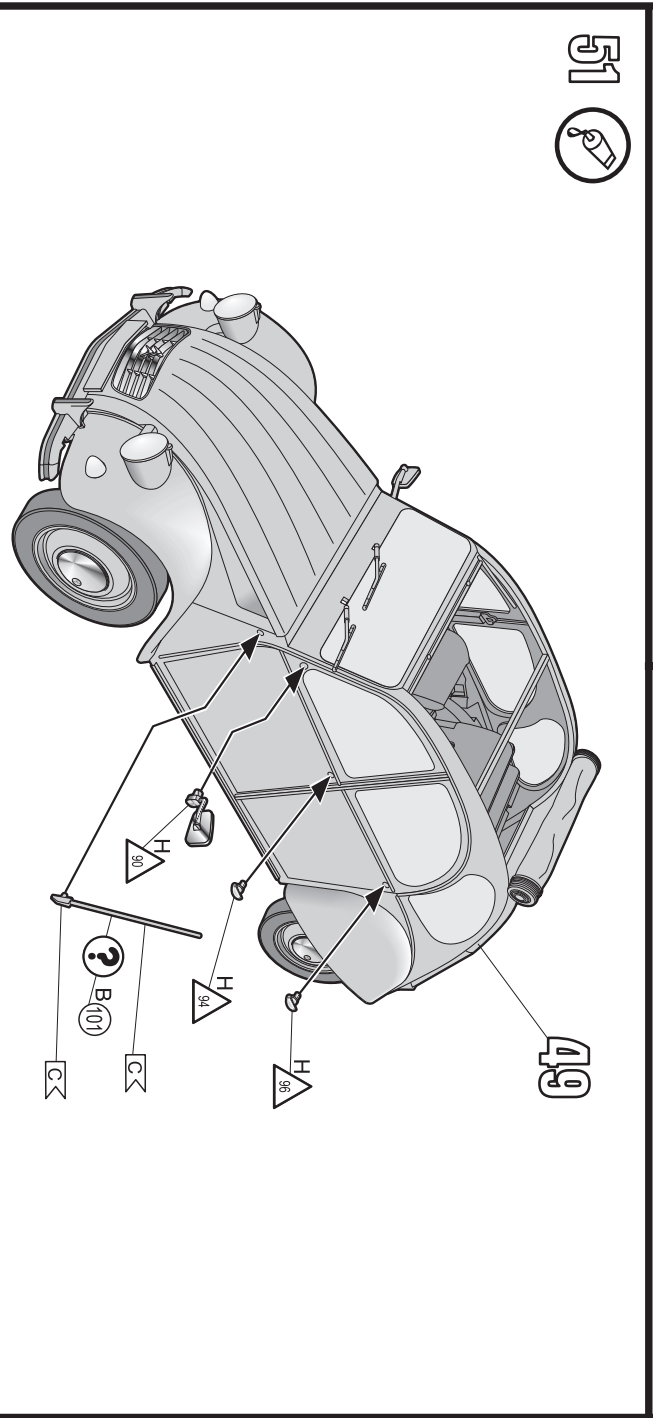
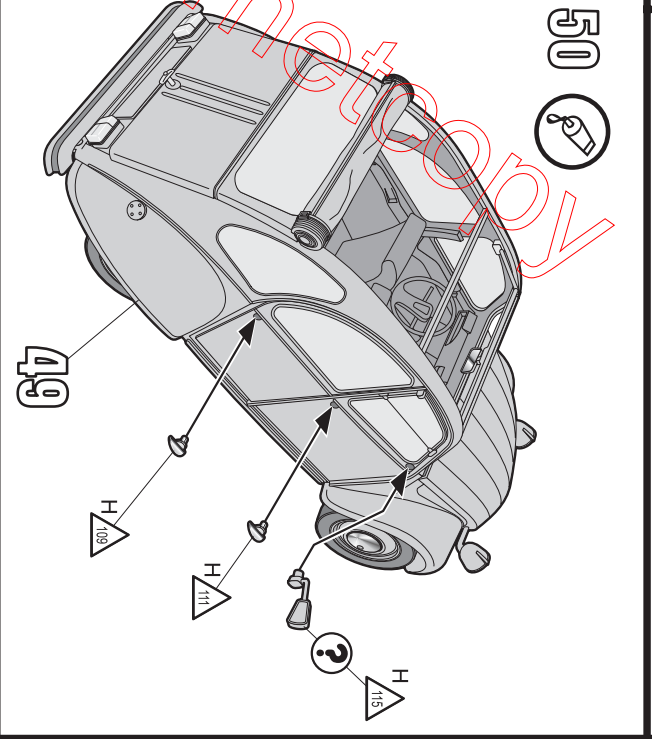
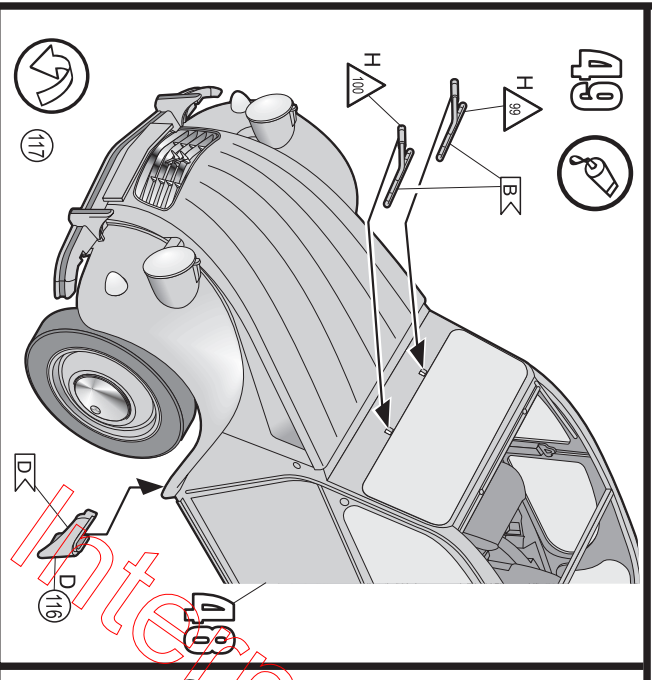
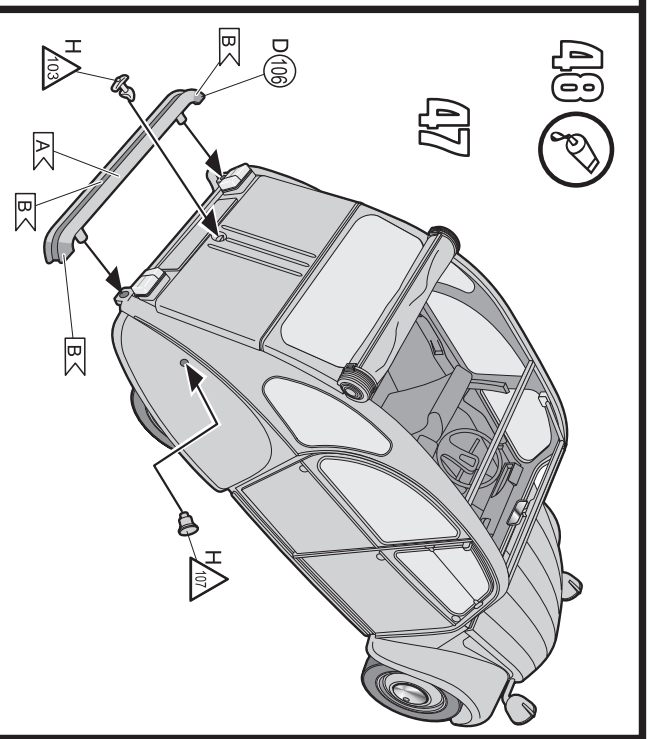
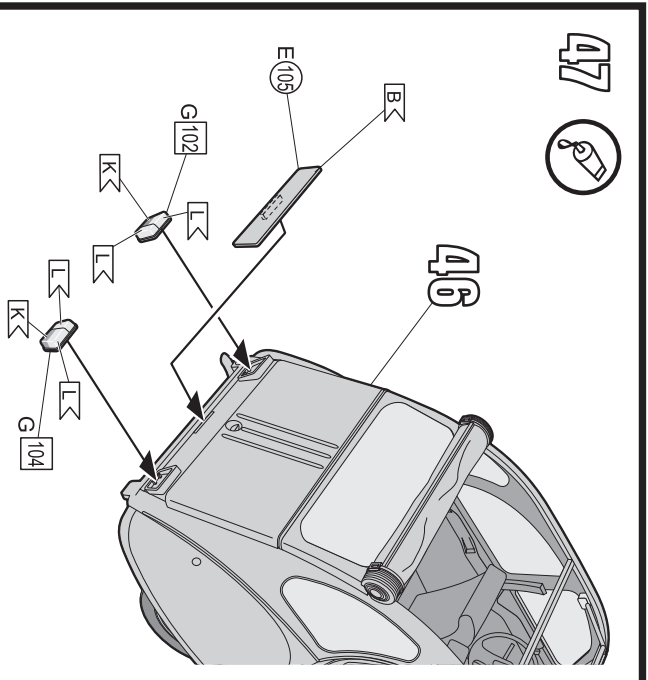


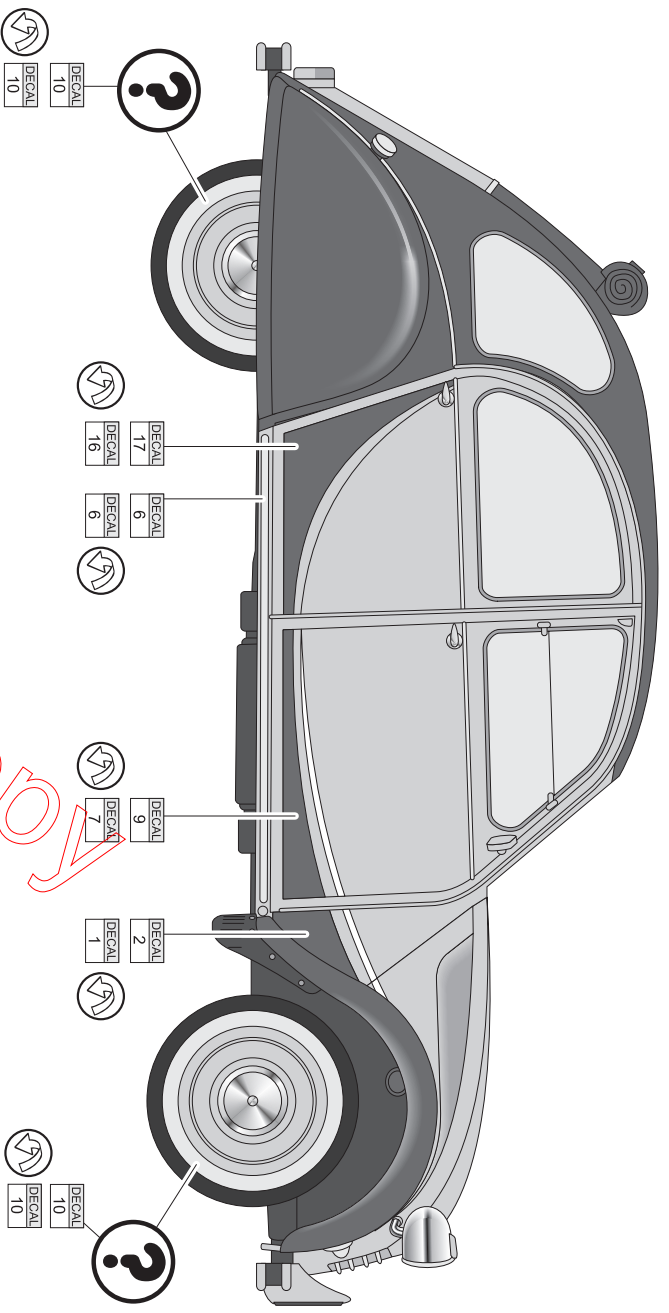




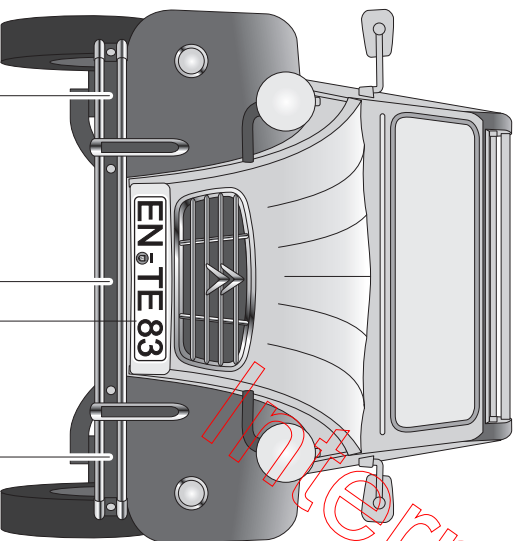




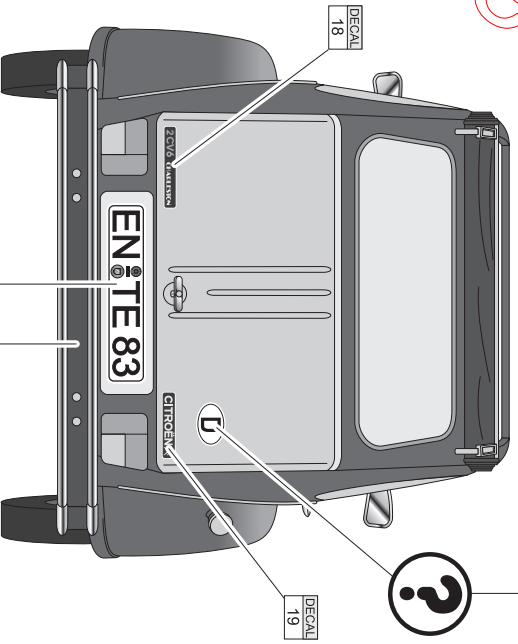




- DECAL 27
- DECAL 32
- DECAL 33
- DECAL 36
- DECAL 39
- DECAL 42
- DECAL 45



- DECAL 22
- DECAL 24
- DECAL 26
- DECAL 29
- DECAL 31
- DECAL 35
- DECAL 38
- DECAL 40
- DECAL 44
- DECAL 47



- DECAL 21
- DECAL 23
- DECAL 25
- DECAL 28
- DECAL 30
- DECAL 34
- DECAL 37
- DECAL 41
- DECAL 43
- DECAL 46