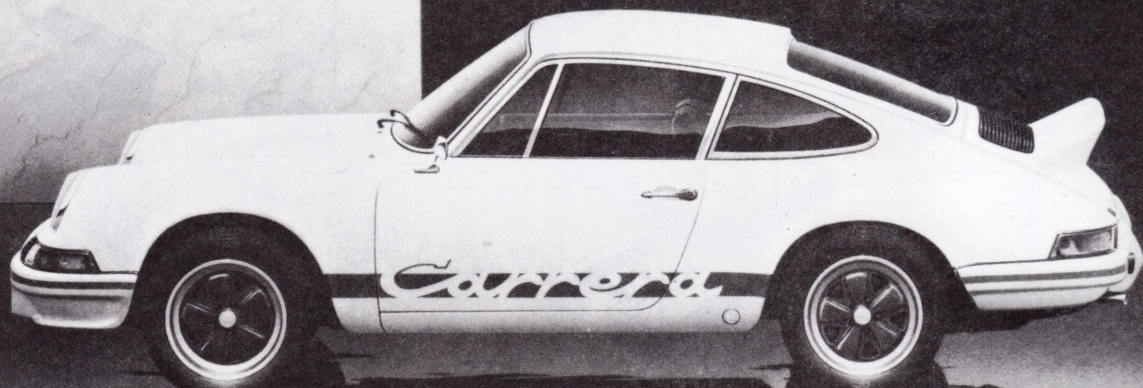


'73 Carrera RS



NO. 6 PORSCHE

911 '73 Carrera RS

- たのしくプラモデルをつくるためにお読みください
- 1 組み立てる前に説明書をお読みください
 - 2 組み立てる前に部品を確認してください
 - 3 部品を取り出した後のビニール袋は、幼児がかぶったりしないように破りすててください
 - 4 部品の切りはなしはニッパーを使い、余分な部分はナイフ、ヤスリ等で仕上げます
 - 5 接着する前に部品を合わせて確かめます
 - 6 色を塗るときは安全な水性塗料を使いましょう
 - 7 接着剤や塗料を使うときは窓をあけてください
 - 8 接着剤や塗料の近くでは火を使わないでください
 - 9 指定塗料のH(B)はクンゼ産業・水性ヒールカラー、RはMrカラーの番号です
 - 10 デカールはハサミで切りとり、水に20秒位つけてから貼る所において静かに台紙をずらしてデカールを貼ります
 - 十分注意していますが、万一、不具合がありましたら当社までご連絡ください

- Please read and follow directions to enjoy assembling this kit
1. Study the assembly instructions before beginning.
 2. Check and ensure each part is definitely included before you start.
 3. Tear up and discard the plastic bags soon after you remove the parts. Plastic bags can be dangerous. To avoid danger of suffocation, keep the bags away from babies & children.
 4. Use a nipper to remove the parts from the runner and trim any excess plastic with a cutter or a file.
 5. Check the fit of each part before cementing.
 6. Use Aqueous/water-base paint because it is safer to use.
 7. Open a window or make area well ventilated when glue or paint is in use.
 8. Never use glue or paint near open flame.
 9. The color reference numbers H(B) indicated in painting instructions are the number of Gunze Sangyo Aqueous Hobby Color, (B) are those of Mr. Color.
 10. Cut off the decals in use and dip it in water. After 20 seconds (approximately) put it in place and slide from base paper.

1963年、フランクフルトショーにポルシェ911の原型である901が発表されて以来、基本的なスペックを変える事なく、20年余りの間911シリーズは生産が続けられています。70年代の初頭、ポルシェは量産車をベースにした車のレースに興味を持ち始めていました。72年当時、最速のプロダクションモデルは2.4ℓの911Sでしたが、レギュレーションの問題で新しいモデルが必要となり、開発されたのがカレラRS2.7ℓです。911S 2.4ℓをベースにしていますが、エンジンは2.7ℓ 210HP/6,300r.p.m.を積み、内外装を簡素化したライトウェイト仕様は900kgまで軽量化されています。ボディは7Jのホイールが取まるようにリアフェンダーを拡張し、リアのエンジンフードに空力対策の為にFRP製ダックテールが追加され、ここにカレラRS2.7ℓが完成しました。ポルシェはカレラRSをグループ4(スペシャルGT)の当時のレギュレーション(12ヵ月間に最低500台を生産する事)を満す為に、ライトウェイトの“レーシングタイプ”、バケットシート付の“スポーツ”、豪華装備の“ツーリング”の3タイプを用意し発売しましたが500台はまたたく間に売り切れ、最終的には約1600台のカレラRSを売る事になり、最低1000台の生産が義務付けられているグループ3(量産GT)にもエントリー可能となりました。カレラRSの活躍は色々ありますが、象徴的なものは、デビュー戦のデイトナ24時間でいきなり総合優勝をした事です。このようにカレラRSはレースをする為に生まれた車です。

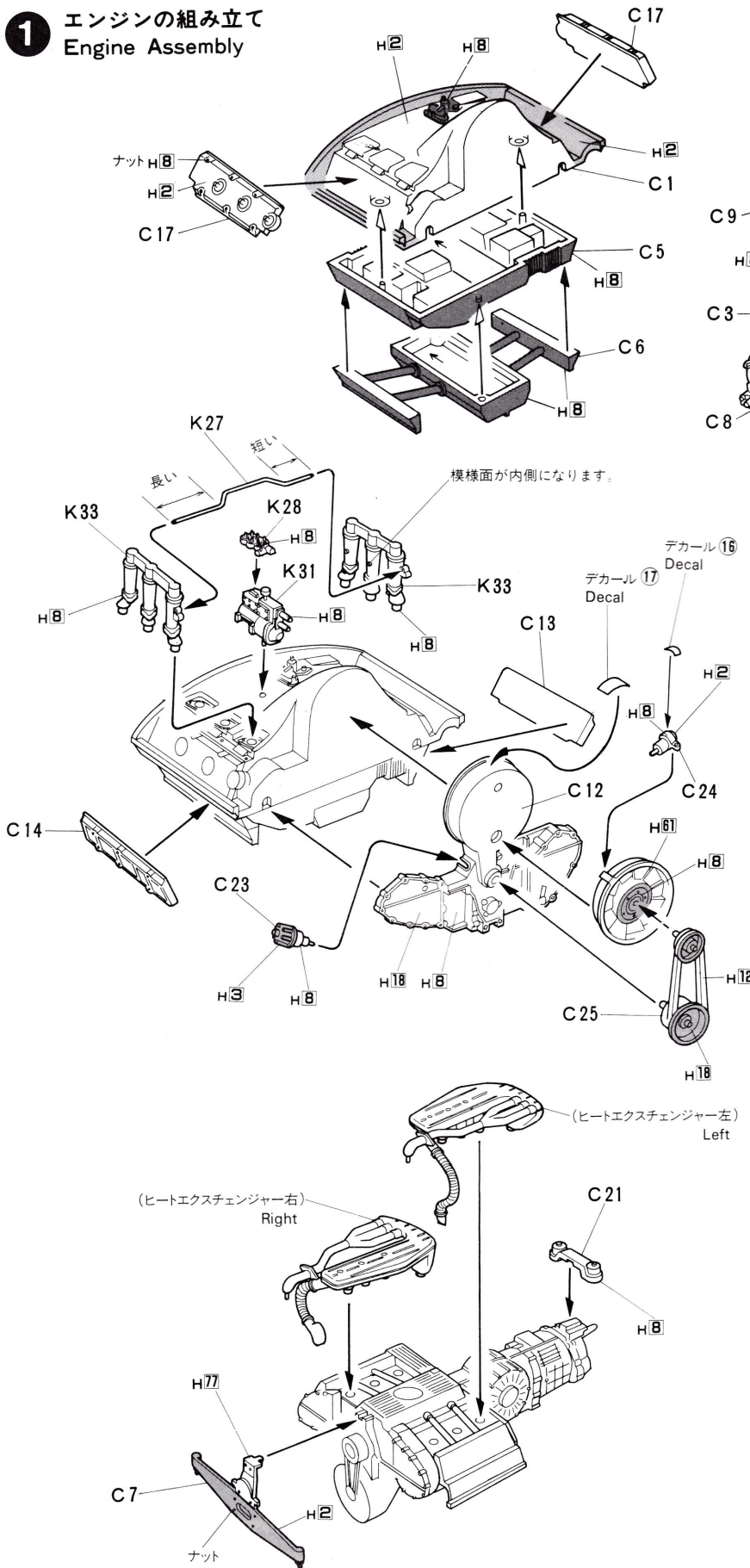
SPECIFICATIONS ('73 911 Carrera RS2.7)

全長 (Length)	4,147mm	エンジン型式 (Engine Type)	911/83
全幅 (Width)	1,652mm		空冷水平対向6気筒SOHC
全高 (Height)	1,320mm	総排気量 (Capacity)	2,687cc
ホイールベース (Wheel base)	2,271mm	燃料供給 (Carbnretor)	ポッシュ プランジャー式
車輻重量 (Weight)	900kg	最高出力 (Max Power)	210HP/6,300r.p.m.
(ライト・ウェイト仕様)		最大トルク (Max Torque)	26.0mkg/5,100r.p.m.

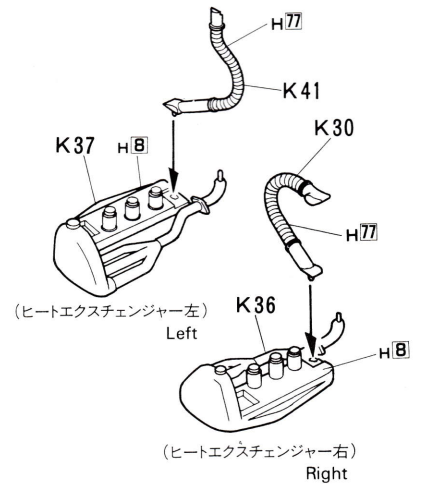
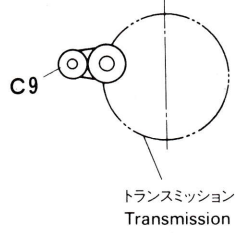
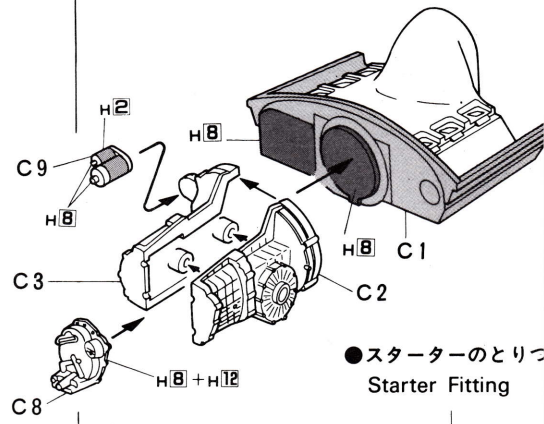
FUJIMI

フジミ模型株式会社 / 静岡市登呂4-21-1 〒422-8033
FUJIMI MOKEI CO.,LTD. / 4-21-1 TORO SHIZUOKA CITY JAPAN

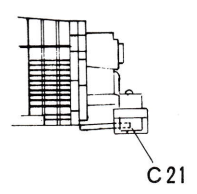
1 エンジンの組み立て Engine Assembly

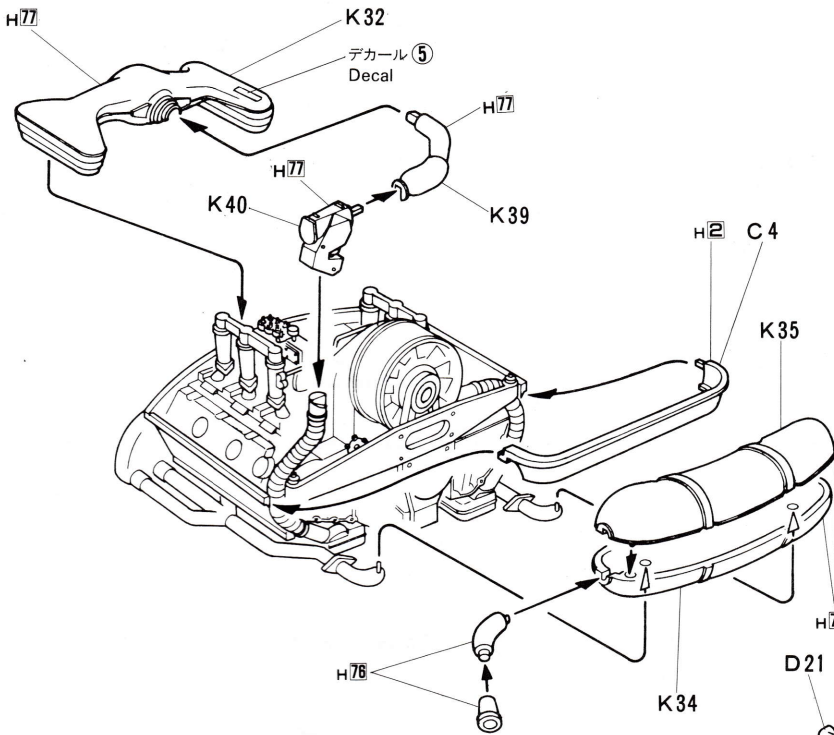


● トランスミッションの組み立て Transmission Assembly

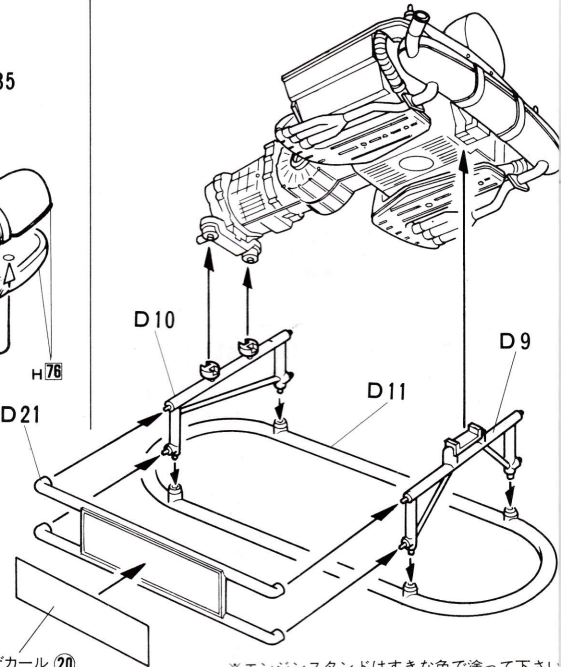


● ミッションマウントのとりつけ位置 Mission Mount Location





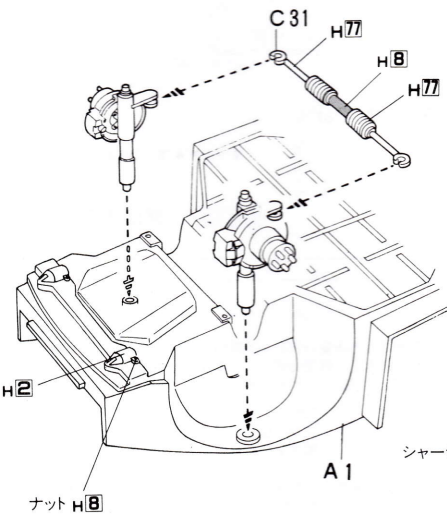
●〈エンジンディスプレイする場合〉
When this Engine is
Displayed



デカール ⑳
Decal

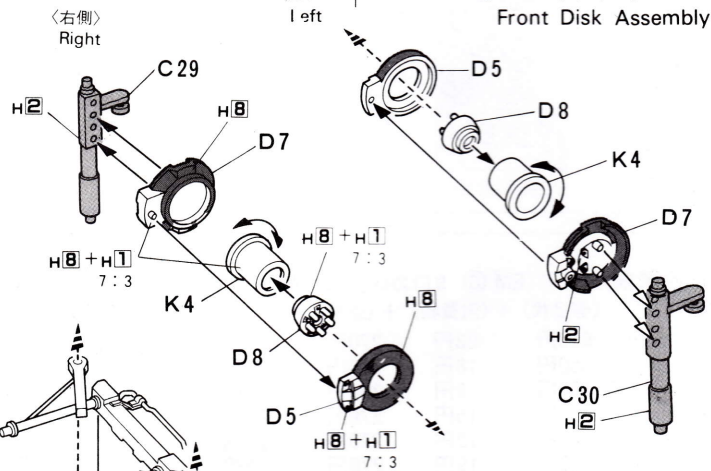
*エンジンスタンドはすきな色で塗って下さい

2 フロントアクスルの組み立て Front Axles Assembly



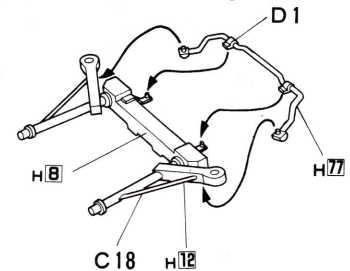
*シャーシはボディと同じ色で塗装します。

シャーシ裏面

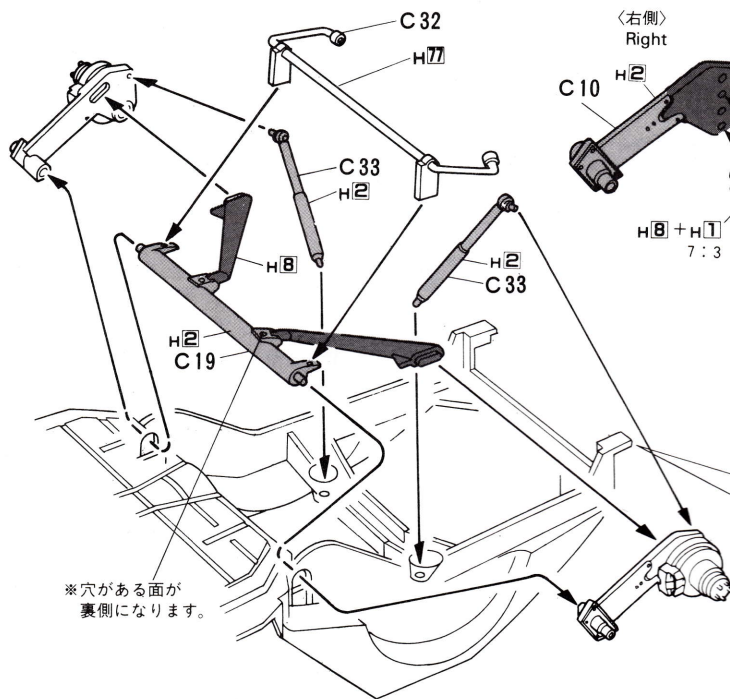


●フロントディスクブレーキの組み立て
Front Disk Assembly

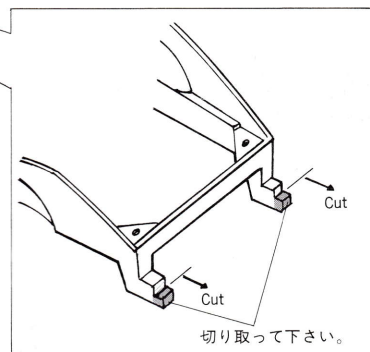
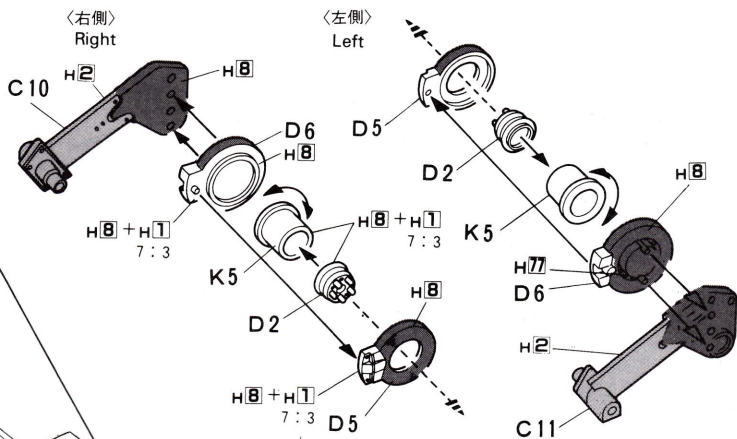
●フロントスタビライザーのとりつけ
Front Stabilizer Fitting



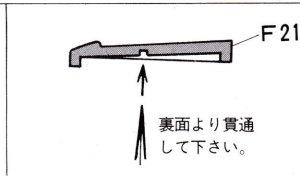
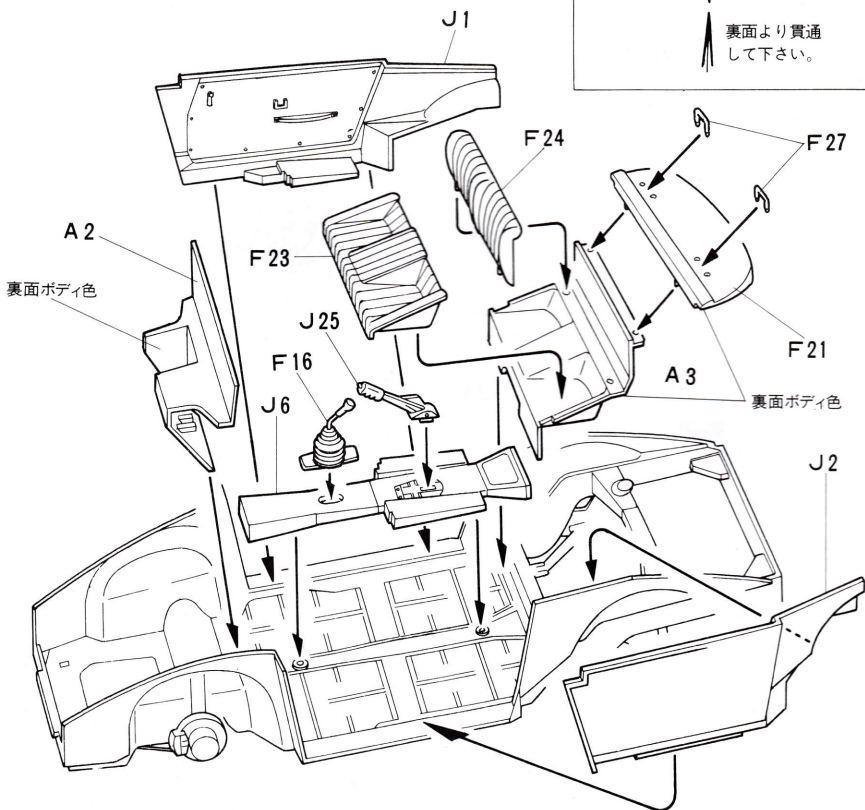
3 リアアクスルの組み立て Rear Axles Assembly



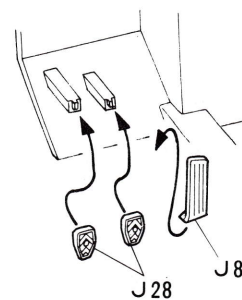
●リアディスクブレーキの組み立て Rear Disk Brake Assembly



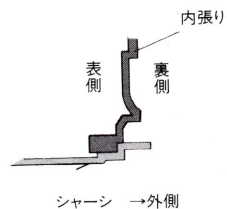
4 コックピットの組み立て Cockpit Assembly



●ペダルのとりつけ Fitting of Pedal



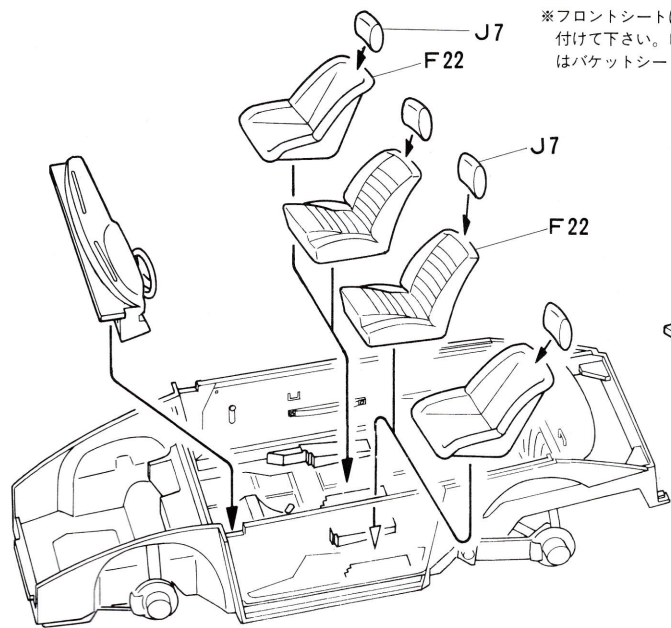
●シャーシと内張りのとりつけ位置 Fixing Location



組み立て順序

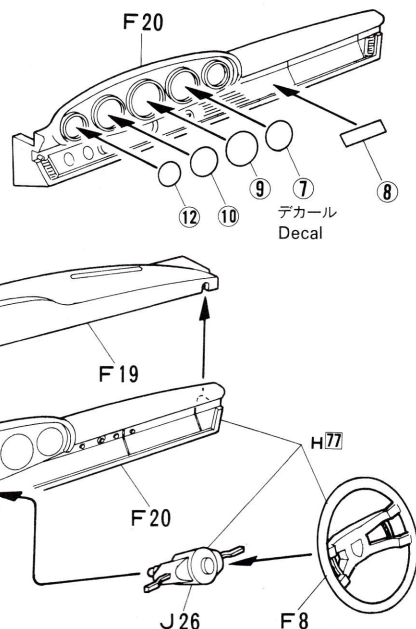
- ① シャーシ+(J6+J25+F16)
 - ② シャーシ+(A3+F23+F24)+F21
 - ③ シャーシ+A2
 - ④ シャーシ+J1,J2
- ※ ()内は先に組み立てます。

5 シート・インパネのとりつけ Fitting of Seats and Instrument Panel

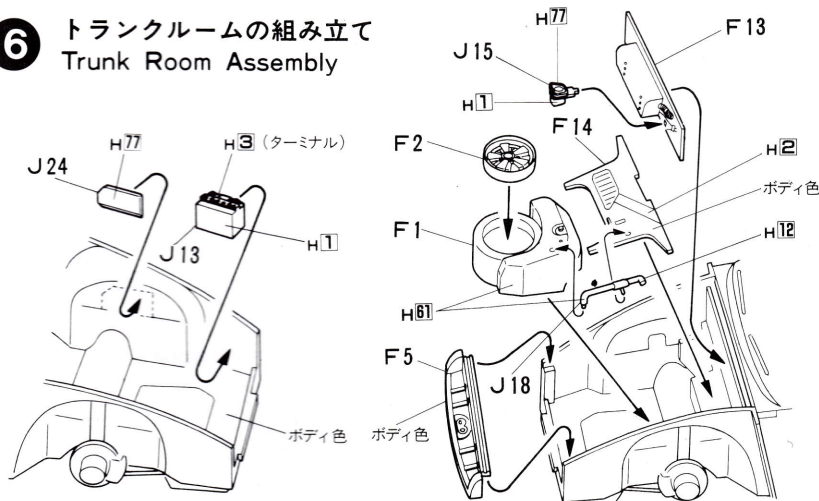


※フロントシートはどちらかを選んで付けて下さい。レーシング仕様の際はバケットシートが純正となります。

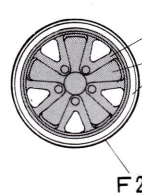
●インパネの組み立て Instrument Panel Assembly



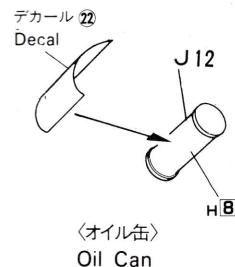
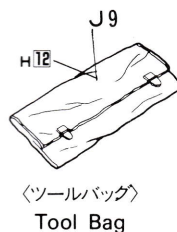
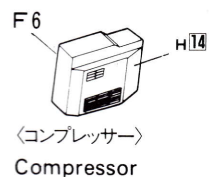
6 トランクルームの組み立て Trunk Room Assembly



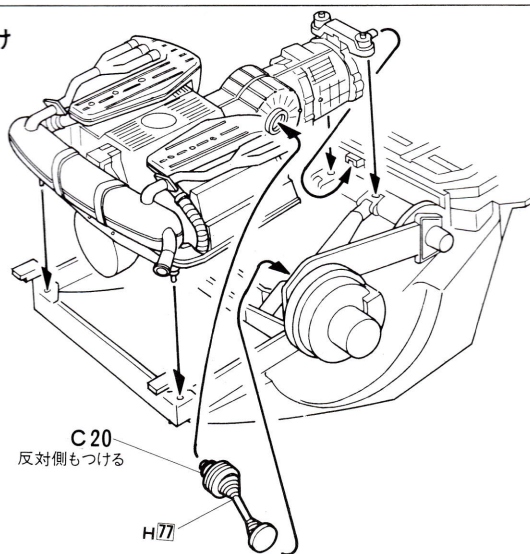
●スペアホイールの塗装 Spare Wheel Painting



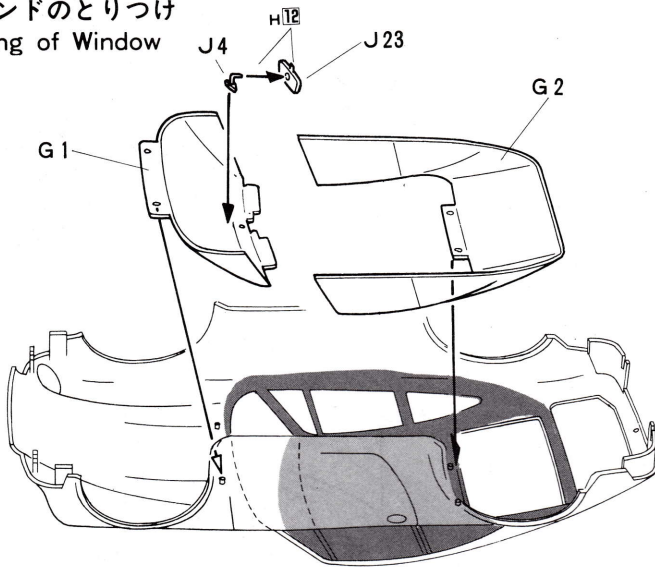
●トランク内のアクセサリパーツ Accessorie Parts



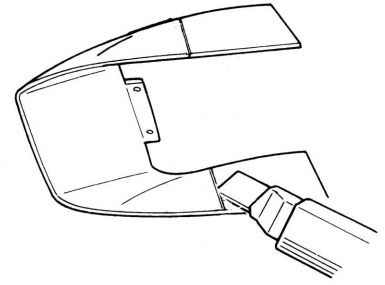
7 エンジンのとりつけ Fitting of Engine



8 ウインドのとりつけ
Fitting of Window

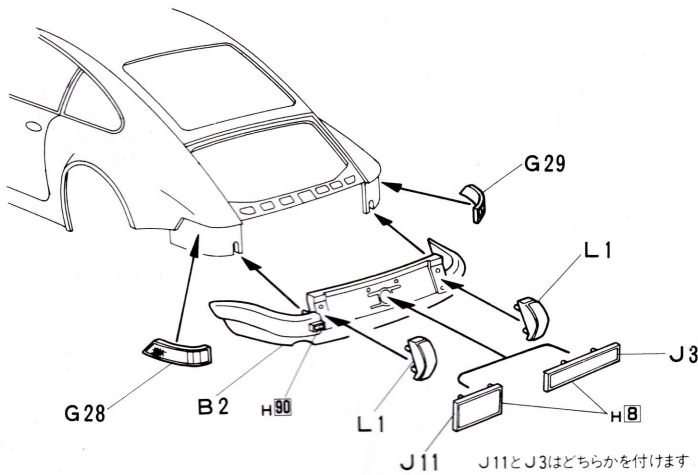


- ガラスの切りとり
In order to open window

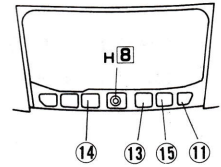


ウインドをあける場合はミソにそって切ります。

9 リアボディの組み立て
Rear Body Fitting



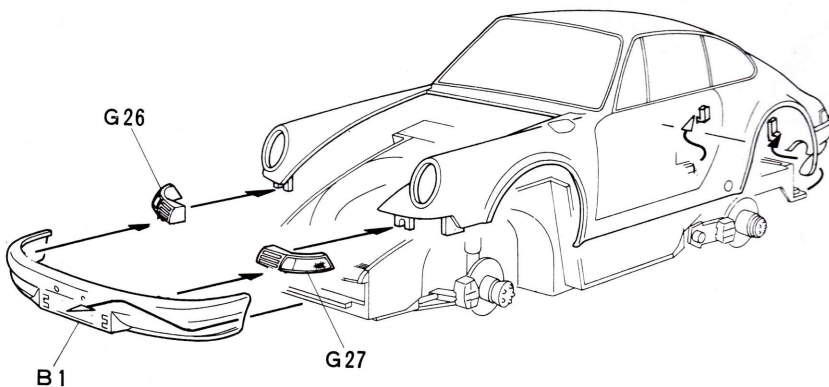
- エンジンルームのデカール指示
Decal instruction of Engine Room



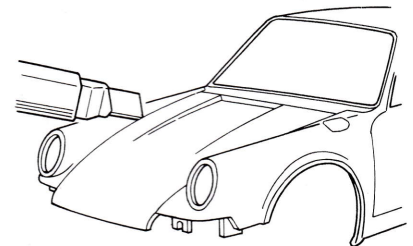
- テールライトの塗装
Tail Light Painting
-

- フロントライトの塗装
Front Light Painting
-

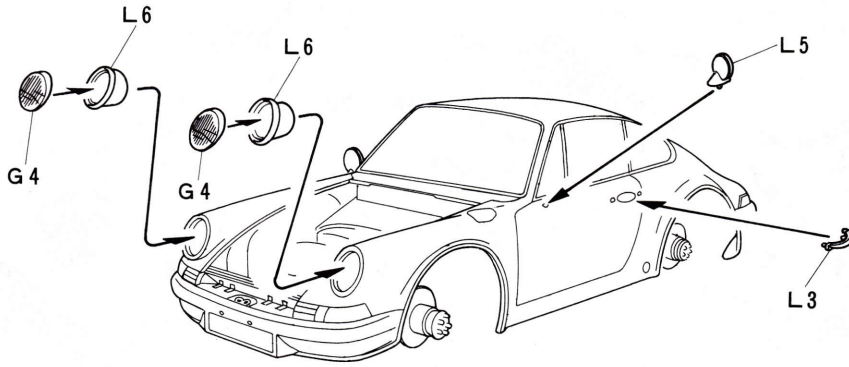
10 ボディとシャーシのとりつけ
Fitting of Body and Chassis



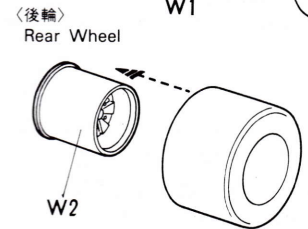
- ボンネットの切りとり
Cut Off of Bonnet



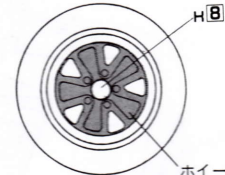
11 ボディの組み立て
Body Assembly



●タイヤとホイールのとりつけ
Fitting of Tyre and Wheel

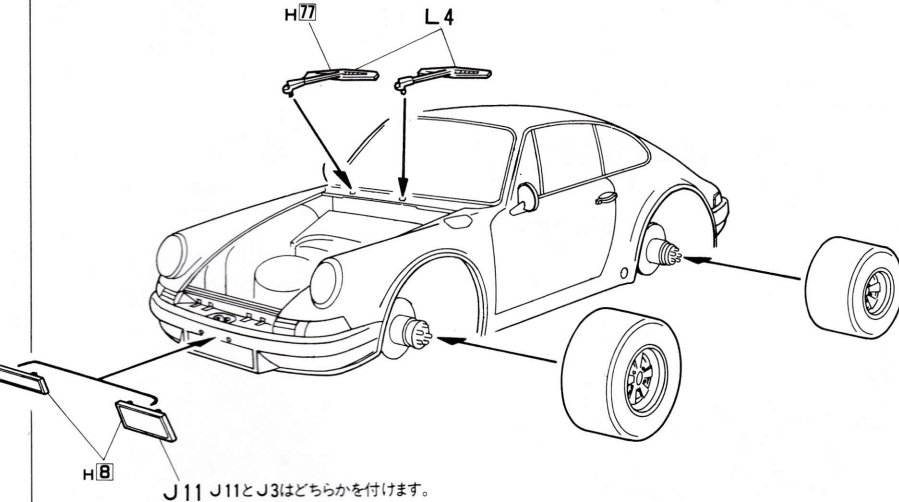


ホイールの塗装
Wheel Painting



ホイールはデカールの色に
合せて塗装して下さい。

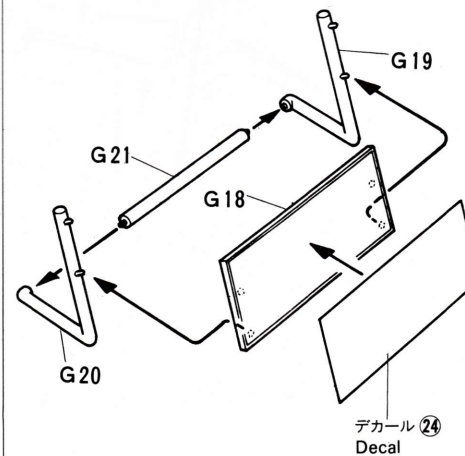
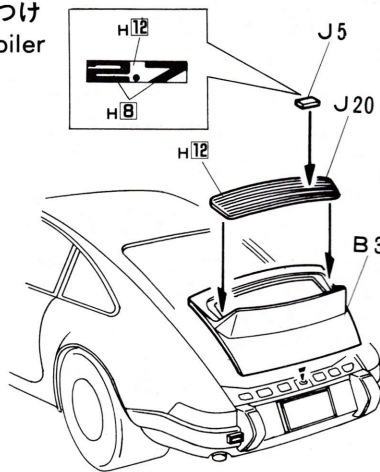
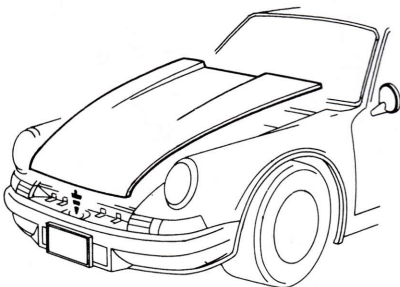
12 タイヤのとりつけ
Fitting of Tyre



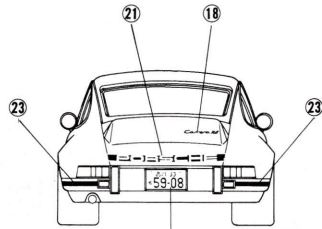
●スタンドの組み立て
Stand Assembly

*スタンドの塗装はすきな色で塗って下さい。

13 ボンネット・リアスポイラーのとりつけ
Fitting of Bonnet and Rear Spoiler

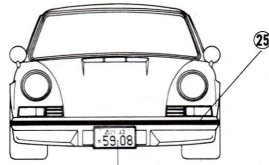


色番号	色
H 1	ホワイト(白) White
H 2	ブラック(黒) Black
H 3	レッド(赤) Red
H 8	シルバー(銀) Silver
H 12	つや消しブラック Frat Black
H 14	オレンジ Orange
H 18	黒鉄色 Steel
H 61	明灰白色(1) Lim Grey
H 77	タイヤブラック Tire black
H 90	クリアレッド Clear red
H 91	クリアイエロー Clear yellow
H 92	クリアオレンジ Clear orange



①又は②
① or ②

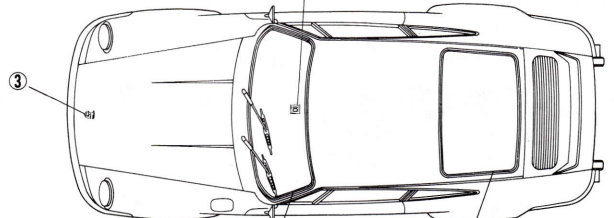
SIAP 6492



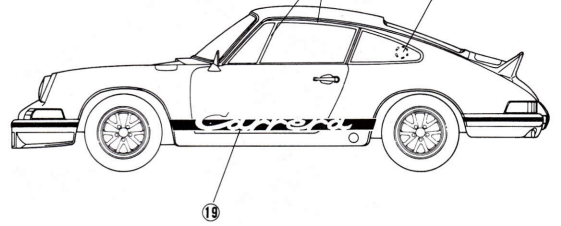
①又は②
① or ②

SIAP 6492

④(②を使う時は④はいりません)

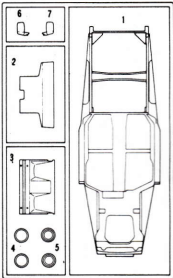


H 8 H 8 H 8 ⑥(右側面のみ)

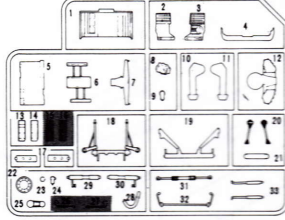


パーツリスト Parts List

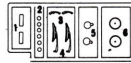
A 部品 A Parts



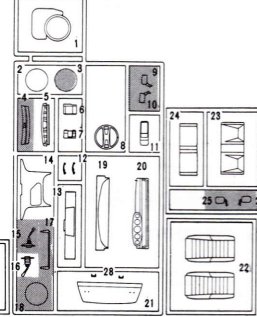
C 部品 C Parts



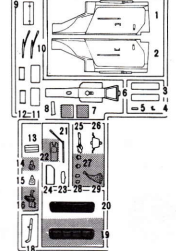
L 部品 L Parts



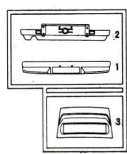
F 部品 F Parts



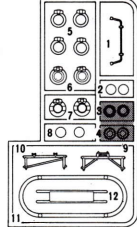
J 部品 J Parts



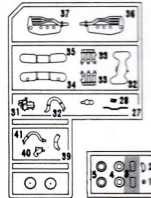
B 部品 B Parts



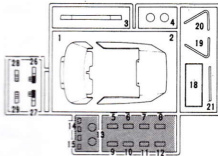
D 部品 D Parts



K 部品 K Parts



G 部品 G Parts



W 部品 W Parts



●タイヤ4本 tyre

■ アミ部は使用しません。

部品請求カード (EM ⑥ 911カレラRS '73)

(部品名)	(部品代)	(消費税)	(送料)	(合計)
ボディ	560円	28円	270円	858円
A	350円	18円	270円	638円
B	160円	8円	200円	368円
C	300円	15円	270円	585円
D	240円	12円	270円	522円
F	370円	19円	270円	659円
G	250円	13円	270円	533円
J	270円	14円	270円	554円
K	320円	16円	270円	606円
L	190円	10円	200円	400円
タイヤ小袋詰	400円	20円	140円	560円
デカール	250円	13円	80円	343円
説明書	140円	7円	140円	287円

FUJIMI 消費税率 5%

08206

- 部品を破損、紛失された方は、下記の必要な部品を○でかこみ、住所、氏名、郵便番号を明記の上、このカードと代金を現金書留、又は郵便為替にて当社アフターサービス係りまでお送り下さい。
- 表示価格は予告なく変更する場合があります。

部品等の御注文の送金方法として定額為替、現金書留の他、郵便振替もご利用出来ます。郵便局窓口にて郵便振替用紙を入手し、下記事項を御記入の上、窓口にて代金をお込み下さい。

- 口座番号欄 00860-1-121953
- 加入者名欄 フジミ模型株式会社
- 通信欄 御注文のシリーズ名、シリーズNo、バーコードNo、製品名称、部品名、数量。
- 払込人住所氏名欄 お客様の住所、氏名、電話番号、郵便番号。
- 金額欄 部品代、消費税、送料を含む代金総額。

☆お届けは郵便振替の場合、1週間～10日間位かかります。
☆郵便振替をご利用の場合は部品請求カードの送付は必要ありません。

★Glue and paint are not included in the kit and must be purchased separately.

★May contain small parts and sharp edges.

★Recommended for modelers age 10 and over.