

Made in Italy

1:24 scale

No 13705

Bugatti type 41 Royale Coupé Napoleon

EN

The Type 41 "Royale" is considered by the automotive industry to be one of the most prestigious and luxurious cars ever produced. It was initially built on what might be termed an 'artisan' scale by the Bugatti car manufacturer, with only six units being built from 1929 to 1933. With its imposing and "monumental" dimensions, it was also fitted with an engine that provided the largest displacement ever built of over 12,000 cm³. In fact Ettore Bugatti's aim was to create a car so prestigious that sales would be restricted to a very small, exclusive group of potential customers that included the royal houses of the period. The six "Type 41s" shared the same chassis and engine, but differed in the configuration of the bodywork. Of the six Royale cars produced the Coupé Napoleon was the first in chassis order. It was notable for its elegant two-tone black and blue bodywork and the highly sought after velvet interiors. It was Ettore Bugatti's private car for many years and is an icon of world automotive production.

FR

La Type 41 « Royale » est considérée dans le monde de l'automobile comme l'une des voitures les plus prestigieuses et les plus luxueuses de tous les temps. Elle a été produite de manière artisanale par le constructeur automobile Bugatti en seulement six exemplaires de 1929 à 1933. Avec ses dimensions imposantes et « monumentales », elle était équipée de l'un des plus gros moteurs de voiture jamais construits, d'une cylindrée de plus de 12 000 cm³. L'idée d'Ettore Bugatti était en effet de réaliser une voiture si prestigieuse à ne vendre qu'à un cercle très restreint de clients potentiels, dont les maisons régnantes de l'époque. Les six « Type 41 » produites avaient le même châssis et le même moteur mais différaient par la configuration de leur carrosserie. Des six voitures « Royale » produites, le Coupé Napoleon fut le premier au niveau du châssis. Elle se caractérisait par l'élégance de sa carrosserie bicolore noire et bleue et par son intérieur hyper raffiné en velours. Elle a été la voiture personnelle d'Ettore Bugatti pendant de nombreuses années et peut être considérée comme une icône de la production automobile mondiale.

ES

El Type 41 "Royale" está considerado en el mundo del motor como uno de los automóviles más prestigiosos y lujosos de la historia. El fabricante de automóviles Bugatti lo produjo a escala artesanal en solo seis ejemplares de 1929 a 1933. Con sus imponentes y "monumentales" dimensiones, estaba equipado con uno de los motores de automóvil más grandes de la historia, con una cilindrada de más de 12.000 cm³. De hecho, la idea de Ettore Bugatti era fabricar un coche tan prestigioso que se vendiera exclusivamente a un círculo muy reducido de clientes potenciales, incluidas las casas reinantes de la época. Los seis Type 41 fabricados tenían el mismo chasis y motor, pero diferían en la configuración de la carrocería. De los seis Royale producidos, el Coupé Napoleon fue el primero en orden de chasis. Se caracterizaba por la elegante carrocería bicolor en negro y azul y el refinado interior de terciopelo. Fue el coche privado de Ettore Bugatti durante muchos años y puede considerarse un ícono de la producción automovilística mundial.

RU

Автомобиль Type 41 "Royale" считается в мире автомобилizма одним из самых престижных и роскошных. Он был выпущен в не поточных масштабах автопроизводителем Bugatti в количестве всего шести экземпляров с 1929 по 1933 год. При своих внушительных и "монументальных" размерах он был оснащен одним из самых больших в истории автомобильных двигателей рабочим объемом более 12 000 см³. Фактически, идея Этторе Бугатти заключалась в том, чтобы сделать настолько престижный автомобиль, чтобы он продавался исключительно очень узкому кругу потенциальных покупателей, включая королевские династии того времени. Шесть выпущенных "Type 41" имели одинаковые шасси и двигатель, но отличались конфигурацией кузова. Из шести выпущенных автомобилей, Royale Coupé Napoleon был первым по порядку выпуска шасси. Его отличал эlegantная двухцветная черная-синяя окраска кузова и изысканный бархатный салон. В течение многих лет он был личным автомобилем Этторе Бугатти и может считаться иконой мирового автомобилестроения.

DE

Der Type 41 „Royale“ gilt in der Automobilwelt als eines der prestigeträchtigsten und luxuriösesten Fahrzeuge überhaupt. Er wurde von 1929 bis 1933 vom Automobilhersteller Bugatti in nur sechs Exemplaren handwerklich hergestellt. Neben seinen imposanten und „monumentalen“ Abmessungen war er mit einem der größten Motoren aller Zeiten mit einem Hubraum von über 12.000 cm³ ausgestattet. Ettore Bugattis Idee war es nämlich, ein Auto zu bauen, das so prestigeträchtig ist, dass es ausschließlich an einen sehr kleinen Kreis potenzieller Kunden verkauft wird, zu denen auch die Herrscherhäuser der damaligen Zeit gehören. Die sechs produzierten „Type 41“ hatten das gleiche Fahrgestell und den gleichen Motor, unterscheiden sich aber in der Karosseriegestaltung. Von den sechs produzierten „Royale“-Wagen war das Coupé Napoleon wohl das schönste in Bezug auf das Chassis. Es zeichnete sich durch eine elegante, zweifarbige Karosserie in Schwarz und Blau und ein edles Interieur aus Velours aus. Es war viele Jahre lang der Privatwagen von Ettore Bugatti und gilt als eine Ikone der weltweiten Automobilproduktion.

- EN** WARNING: Model for adult collector age 14 and over
IT ATTENZIONE: Modello per collezionisti adulti di età superiore ai 14 anni
FR ATTENTION: Modèle pour modélistes de 14 ans et plus.
DE ACHTUNG: Modellbausatz für Modellbauer über 14 Jahre.
NL WAARSCHUWING: Geschikt voor 14 jaar en ouder.
ES ATENCION: Modelo para modelistas mayores de 14 años.



EN ATTENTION - USEFUL ADVICE!

STUDY THE INSTRUCTIONS CAREFULLY PRIOR TO ASSEMBLY. REMOVE PARTS FROM FRAME WITH A SHARP KNIFE OR A PAIR OF SCISSORS AND TRIM AWAY EXCESS PLASTIC. DO NOT PULL OL PARTS. ASSEMBLE THE PARTS IN NUMERICAL SEQUENCE. USE PLASTIC CEMENT ONLY AND USE CEMENT SPARINGLY TO AVOID DAMAGING THE MODEL. BLACK ARROWS INDICATE PARTS TO BE GLUED TOGETHER. WHITE ARROWS INDICATE ON WHICH FRAME THE PARTS MUST BE ASSEMBLED WITHOUT USING CEMENT. THESE LETTERS (A - B - C...) INDICATE ON WHICH FRAME THE PARTS WILL BE FOUND. PAINT SMALL PARTS BEFORE DETACHING THEM FROM FRAME. REMOVE PAINT WHERE PARTS ARE TO BE CEMENTED. CROSSED OUT PARTS MUST NOT BE USED.

IT ATTENZIONE - CONSIGLI UTILI!

PRIMA DI INIZIARE STUDIARE ATTENTAMENTE LE FASI DI MONTAGGIO. STACCARE CON MOLTA CURA I PEZZI DALLE STAMPATE USANDO UN "CUTTER" OPPURE UN PAIO DI FORBICI E TOGLIERE CON UNA PICCOLA LIMA O CON CARTA VETRO FINE EVENTUALI SBAVATURE. MAI STACCARE I PEZZI CON LE MANI. MONTARLI SEGUENDO L'ORDINE DELLA NUMERAZIONE DELLE TAVOLE. LE FRECCHE NERE INDICANO I PEZZI DA INCOLLARE. LE FRECCHE BIANCHE INDICANO I PEZZI DA MONTARE SENZA COLLA. USARE SOLO COLLA PER POLISTIROLO. LE LETTERE (A - B - C...) AI LATI DEI NUMERI INDICANO LA STAMPATA OVVE SI TROVA IL PEZZO DA MONTARE.

DE ACHTUNG - EIN NÜTZLICHER RAT!

VOR DER MONTAGE DIE ZEICHNUNG AUFMERKSAM STUDIERN, DIE EINZELNEN MONTAGETEILE MIT EINEM MESSER ODER EINER SCHERE VON SPRITZUNG SORFÄLLIG ENTFERNEN. EVENTUELLE GRATE WERDEN MIT EICER KUNGE ODER FEINEM SCHMIRGELPAPIER BESEITIGT. KEINESFALLS DIE MONTAGETEILE MIT DEN HÄNDEN ENTFERNEN. BEI DER MONTAGE DEN TAFELNUMERIERUNG FOLGEN. PFEILE ZEIGEN DIE ZU KLEBENDEN TEILE WÄHREND DIE WEISSEN PFEILE DIE OHNE LEIM ZU MONTIERENDEN TEILE ANZEIGEN. BITTE NUR PLASTIKKLEBSTOFF VERWENDEN. DIE BUCHSTABEN (A - B - C...) NEBEN DEN NUMMERN ZEIGTAUF WELCHEM SPRITZUNG DER ZU MONTIERENDE TEIL ZU FINDEN IST. DIE MIT EINEM KREUZ MARKIERTEN TEILE SIND NICHT ZU VERWENDEN.

FR ATTENTION - CONSEILS UTILES!

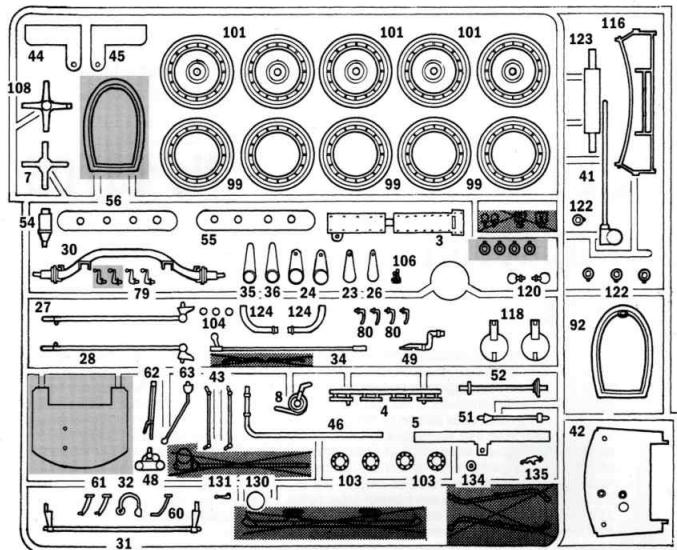
AVANT DE COMMENCER LE MONTAGE, ETUDIER ATTENTIVEMENT LE DESSIN. DÉTACHER AVEC BEACOUP DE SOIN LES MORCEAUX DES MOULES EN USANT UN MASSICOT OU BIEN UN PAIR DE CISEAUX ET COUPER AVEC UNE PETITE LAME AVEC DE PAPIER DE VITRE FIN ÉBARBAGÉS ÉVENTUELLES. JAMAIS DÉTACHER LES MORCEAUX AVEC LE MAINS MONTEN EN SUIVANT L'ORDRE DE LA NUMÉRATION DES TABLES. LES FLÈCHES NOIRES INDIQUENT LES PIÈCES À COLLER. LES FLÈCHES BLANCHES INDIQUENT LES PIÈCES À MONTER SANS COLLE. EMPLOYER SEULEMENT DE LA COLLE POUR POLYSTYROL. LES LETTRES (A - B - C...) AUX CÔTÉS DES NUMÉROS INDIQUENT LA MOULE OÙ SE TROUVE LA PIÈCES A MONTER.

ES ATENCION - CONSEJOS ÚTILES!

ESTUDIAR LAS INSTRUCCIONES CUIDADOSAMENTE ANTES DE COMENZAR EL MONTAJE. SEPARAR LAS PIEZAS DE LAS BANDEJAS CON UN CUCHILLO AFILADO O UN PAR DE TIJERAS Y RETIRAR EL EXCESO DE PLÁSTICO O REBADA. NO ARRANCAR LAS PIEZAS. MONTAR LAS PIEZAS EN ORDEN NUMÉRICO. UTILIZAR SOLAMENTE PEGAMENTO PARA PLÁSTICO. LAS FLECHAS NEGRAS INDICAN LAS PIEZAS QUE SE DEBEN PEGAR JUNTAS. LAS FLECHAS BLANCAS INDICAN LAS PIEZAS QUE DEBEN ENSAMBLARSE SIN USAR PEGAMENTO. LAS LETRAS (A - B - C...) INDICAN EN QUE BANDEJA SE ENCUENTRAN LAS PIEZAS. RETIRAR LA PINTURA DE LOS LUGARES POR DONDE SE DEBAN PEGAR LAS PIEZAS.

RU ПРЕДУПРЕЖДЕНИЕ - ЧАВЫЕ!

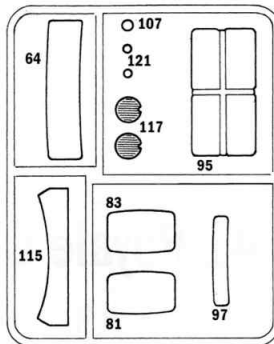
ПЕРЕД ТЕМ, КАК ПРИСТУПИТЬ К СБОРКЕ, ВНИМАТЕЛЬНО ИЗУЧИТЬ ЧЕРТЁЖ. ОЧЕНЬ ОСТОРОЖНО ОТСОЕДИНИТЬ РАСПЕЧАТАННЫЕ ЭЛЕМЕНТЫ. ИСПОЛЬЗОВАТЬ ДЛЯ ЭТОГО КАНЦЕЛЯРСКИЙ НОЖ ИЛИ ПАРУ НОЖИЦ, СНЯТЬ НЕРОВНОСТИ С ПОМОЩЬЮ ТОНКОГО ЛЕЗВИЯ ИЛИ С ПОМОЩЬЮ АБРАЗИВНОЙ БУМАГИ. НЕ ОТСОЕДИНЯТЬ ЭЛЕМЕНТЫ РУКАМИ. ВЫПОЛНИТЬ СБОРКУ СОГЛАСНО ПОРЯДКУ НУМЕРАЦИИ ТАБЛИЦ. ЧЕРНЫЕ СТРЕЛКИ УКАЗЫВАЮТ ДЕТАЛИ ДЛЯ СКЛЕИВАНИЯ, БЕЛЫЕ СТРЕЛКИ УКАЗЫВАЮТ ДЕТАЛИ, КОТОРЫЕ СОБИРАЮТСЯ БЕЗ КЛЕЯ. ИСПОЛЬЗОВАТЬ ТОЛЬКО КЛЕЙ ДЛЯ ПЕНОПЛАСТА. БУКВЫ (А - В - С...) НА ПРОНУМЕРОВАННЫХ СТОРОНАХ УКАЗЫВАЮТ ЛИСТ.

A

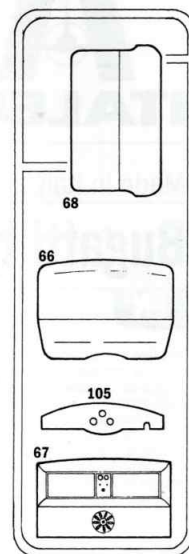
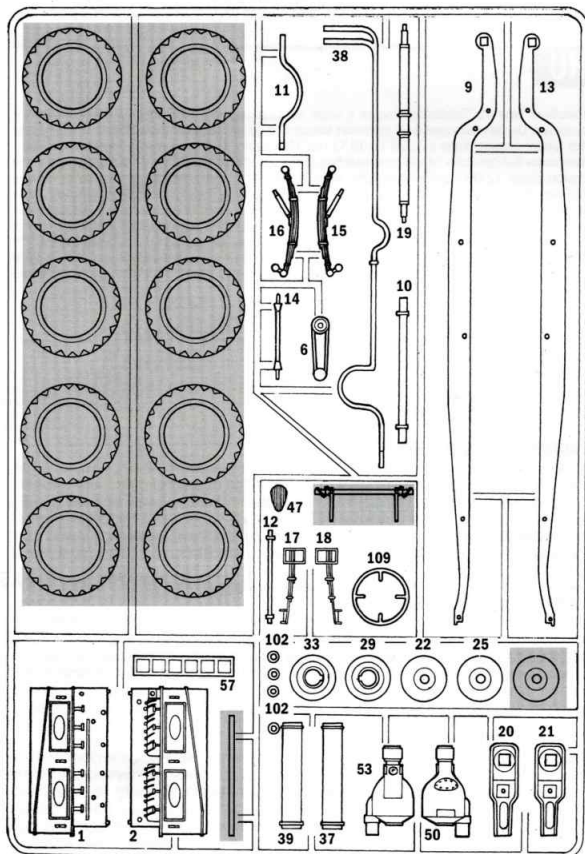
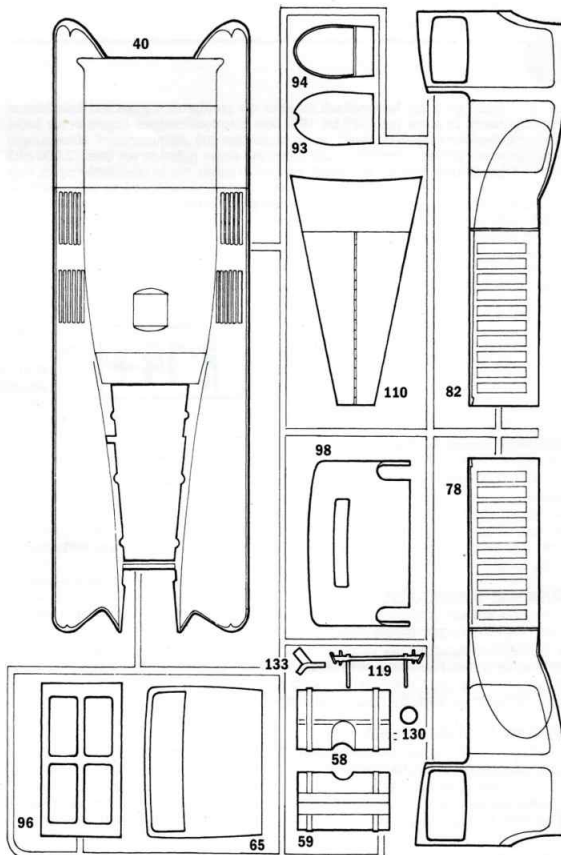
Parti da non utilizzare
Parts not for use
Pièces à ne pas utiliser
Teile werden nicht verwenden



Remove chrome paint where parts are to be glued together

D

RUBBER TYRES
5X

**E****B****C**

SUGGESTED COLORS

A

FLAT RED
F.S. 31400

ITALERI ACRYLICPAINT - 4606AP

F

METAL FLAT ALUMINIUM
F.S. 37178

ITALERI ACRYLICPAINT - 4677AP

B

FLAT BLACK
F.S. 37038

ITALERI ACRYLICPAINT - 4768AP

G

METAL GLOSS BRASS

ITALERI ACRYLICPAINT - 4672AP

C

FLAT WOOD
F.S. 30257

ITALERI ACRYLICPAINT - 4673AP

H

FLAT GUN METAL
F.S. 37200

ITALERI ACRYLICPAINT - 4681AP

D

FLAT EARTH RED
F.S. 30117

ITALERI ACRYLICPAINT - 4707AP

I

FLAT WHITE
F.S. 37875

ITALERI ACRYLICPAINT - 4769AP

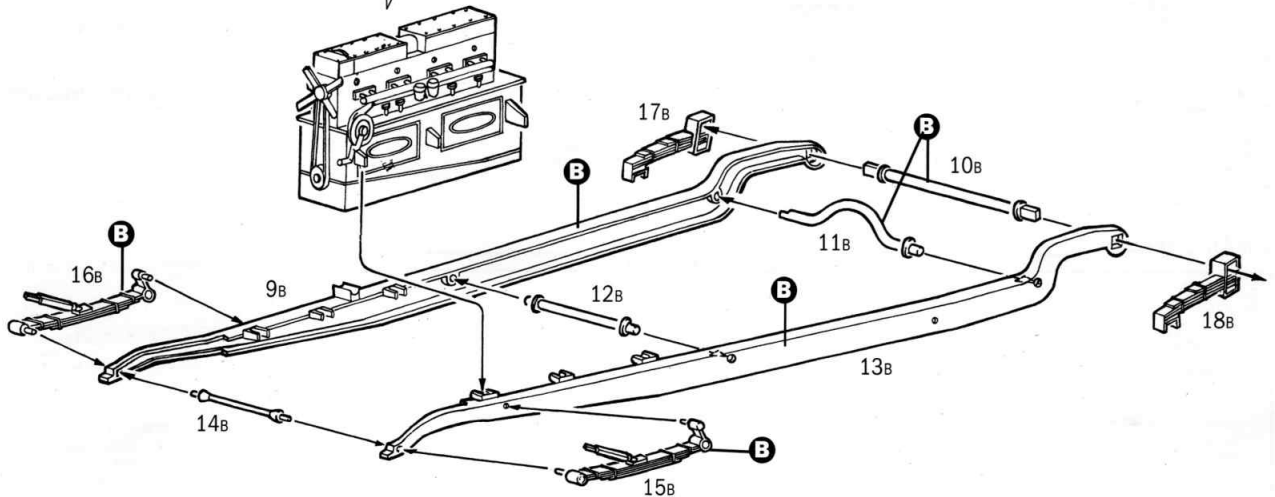
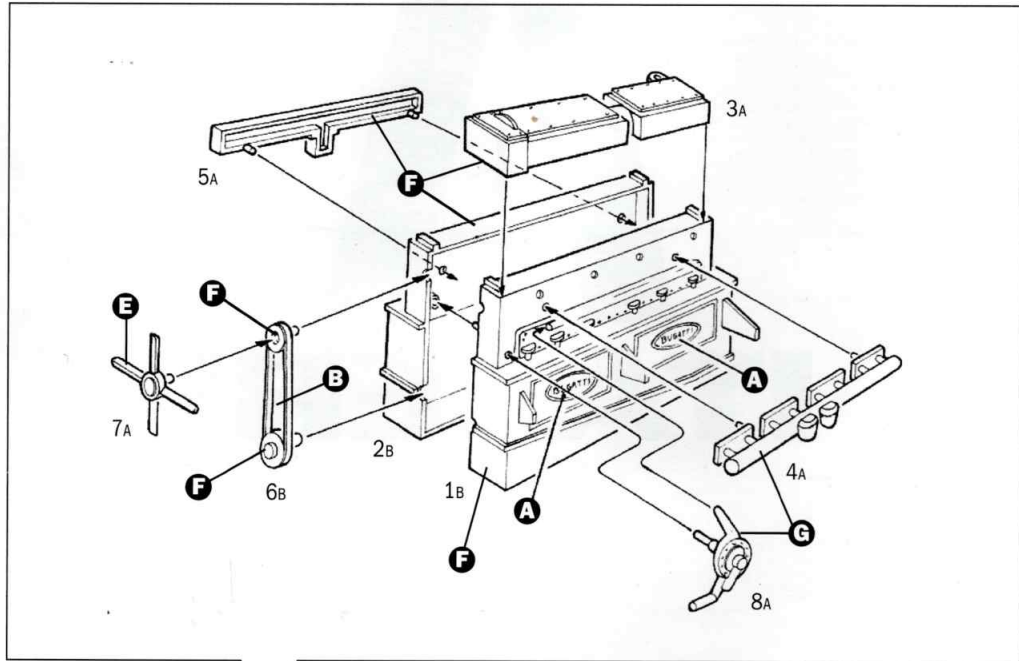
E

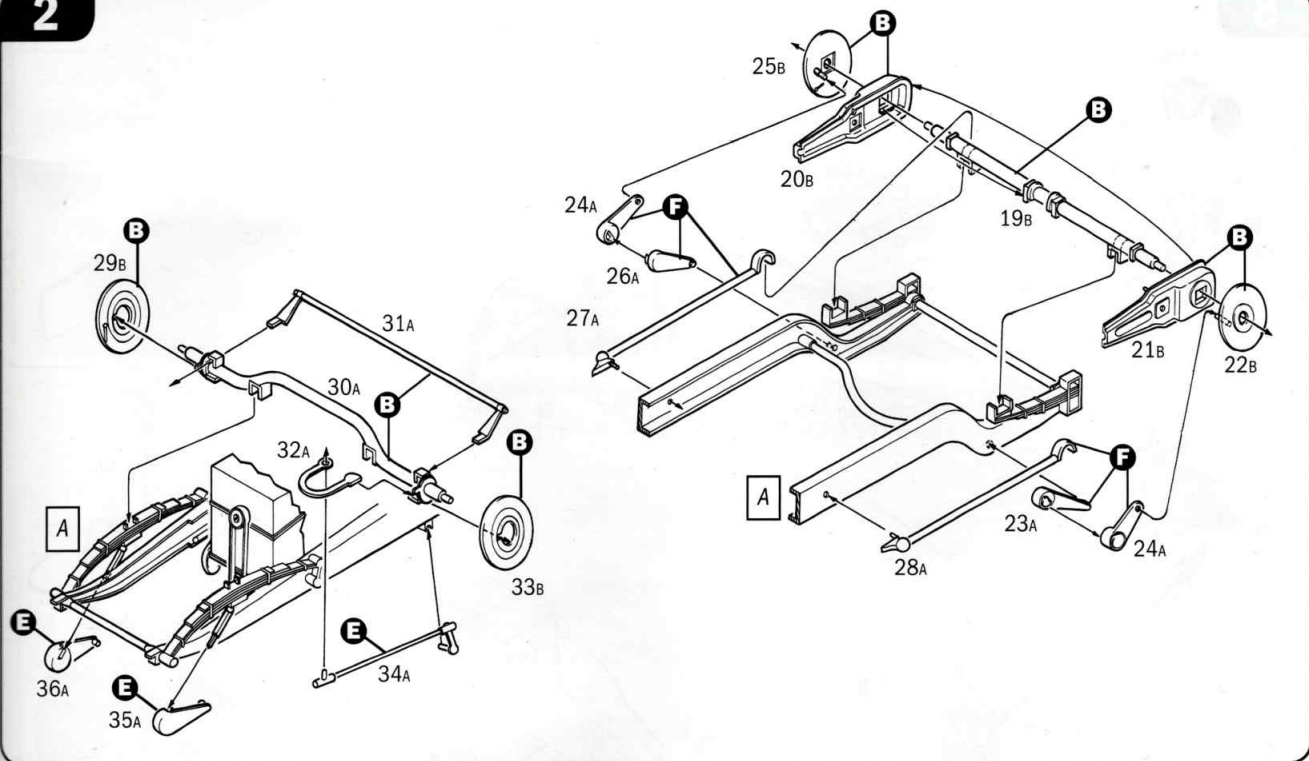
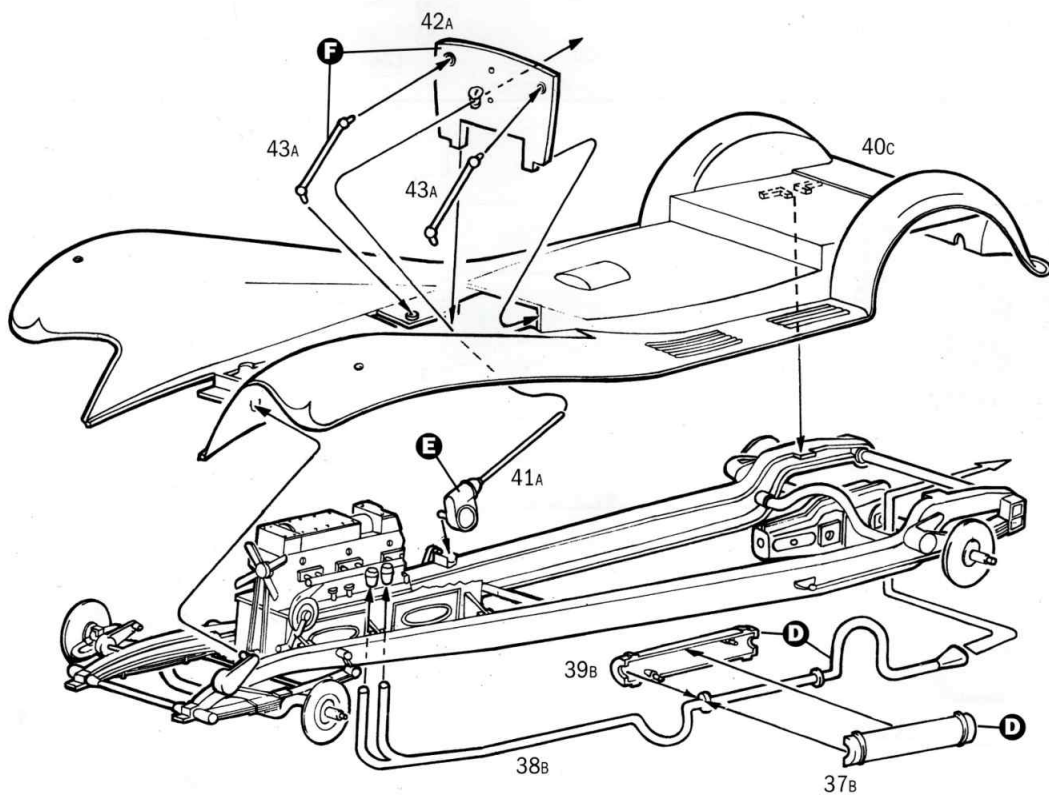
METAL GLOSS SILVER
F.S. 17178

ITALERI ACRYLICPAINT - 4678AP

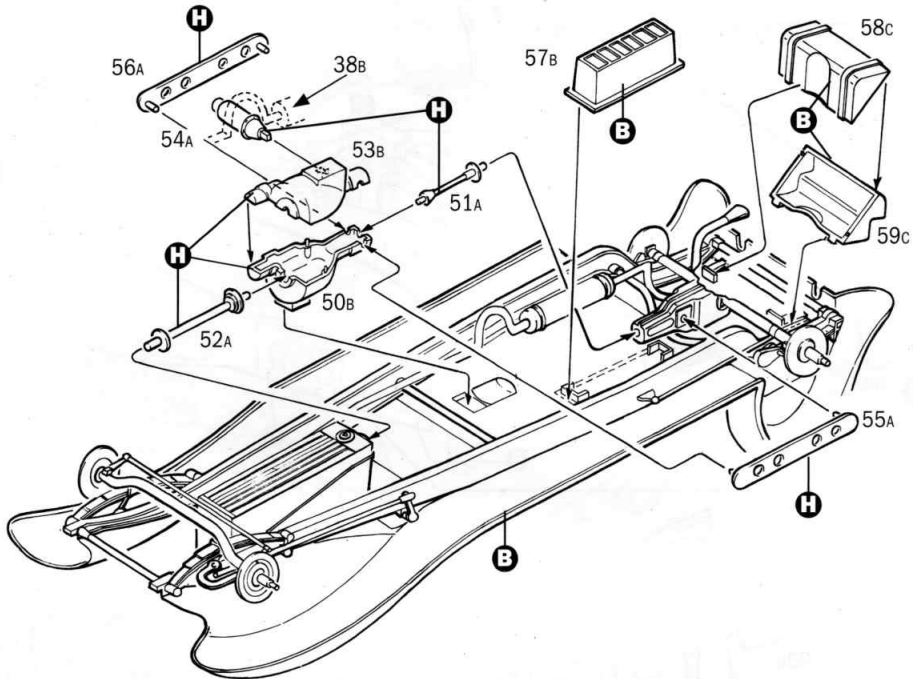
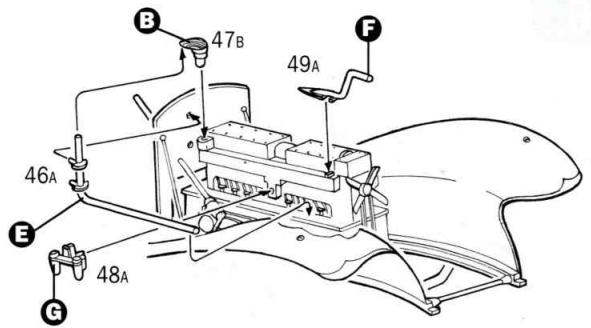
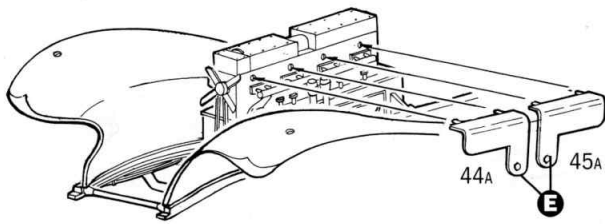
1

A

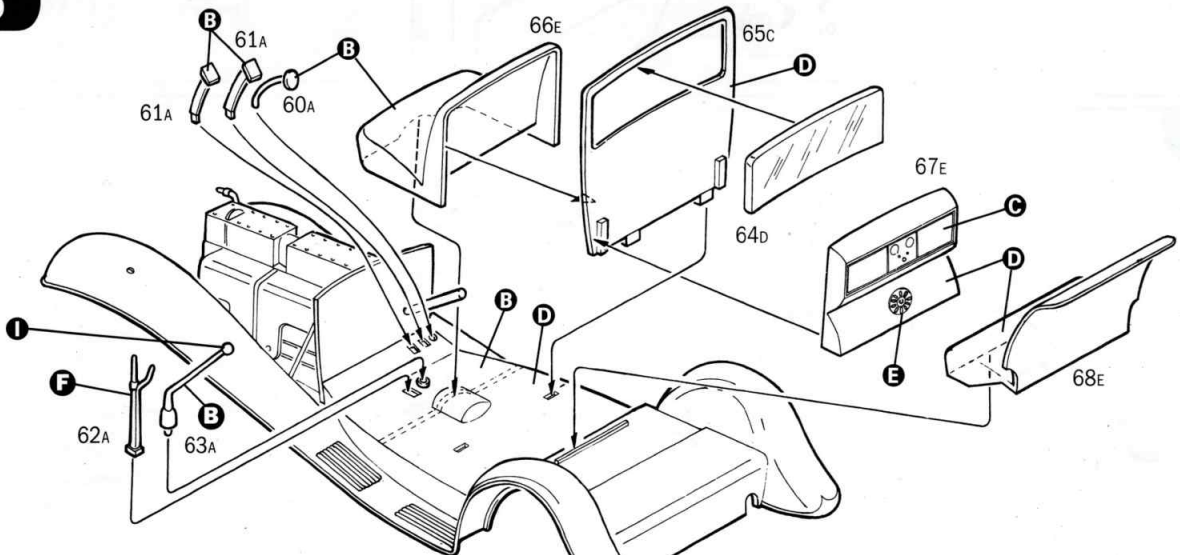


2**3**

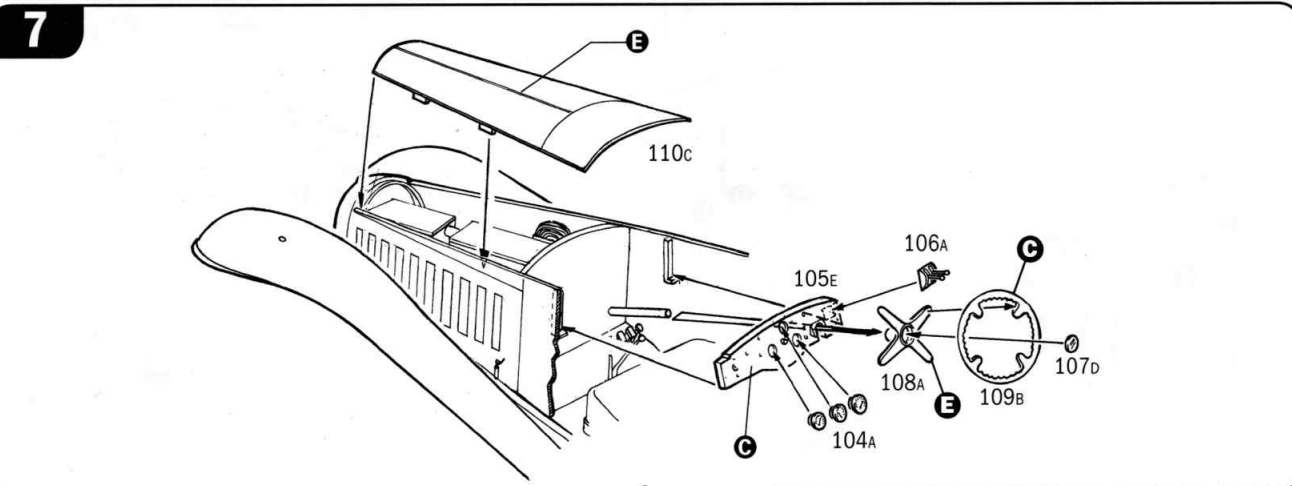
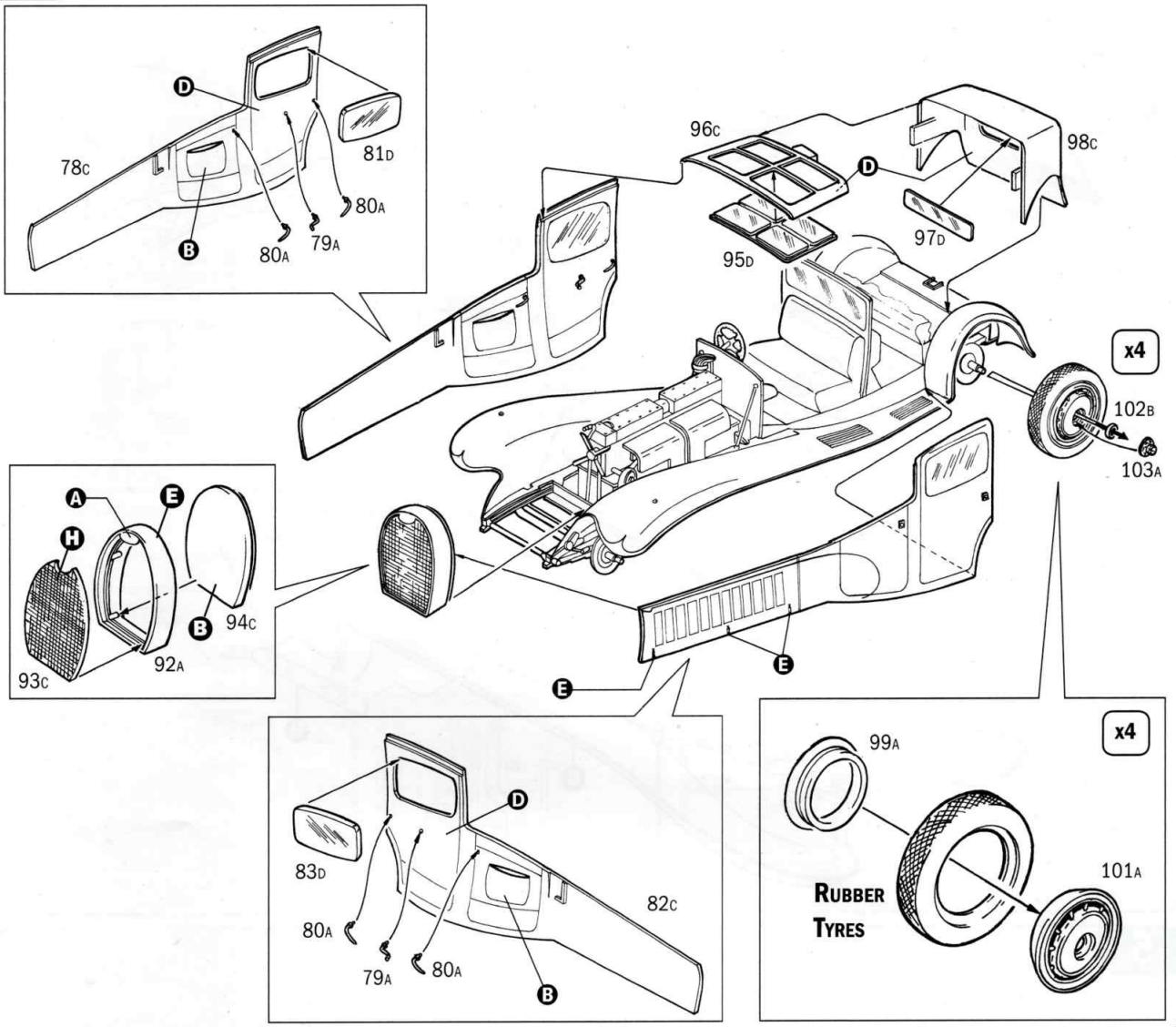
4

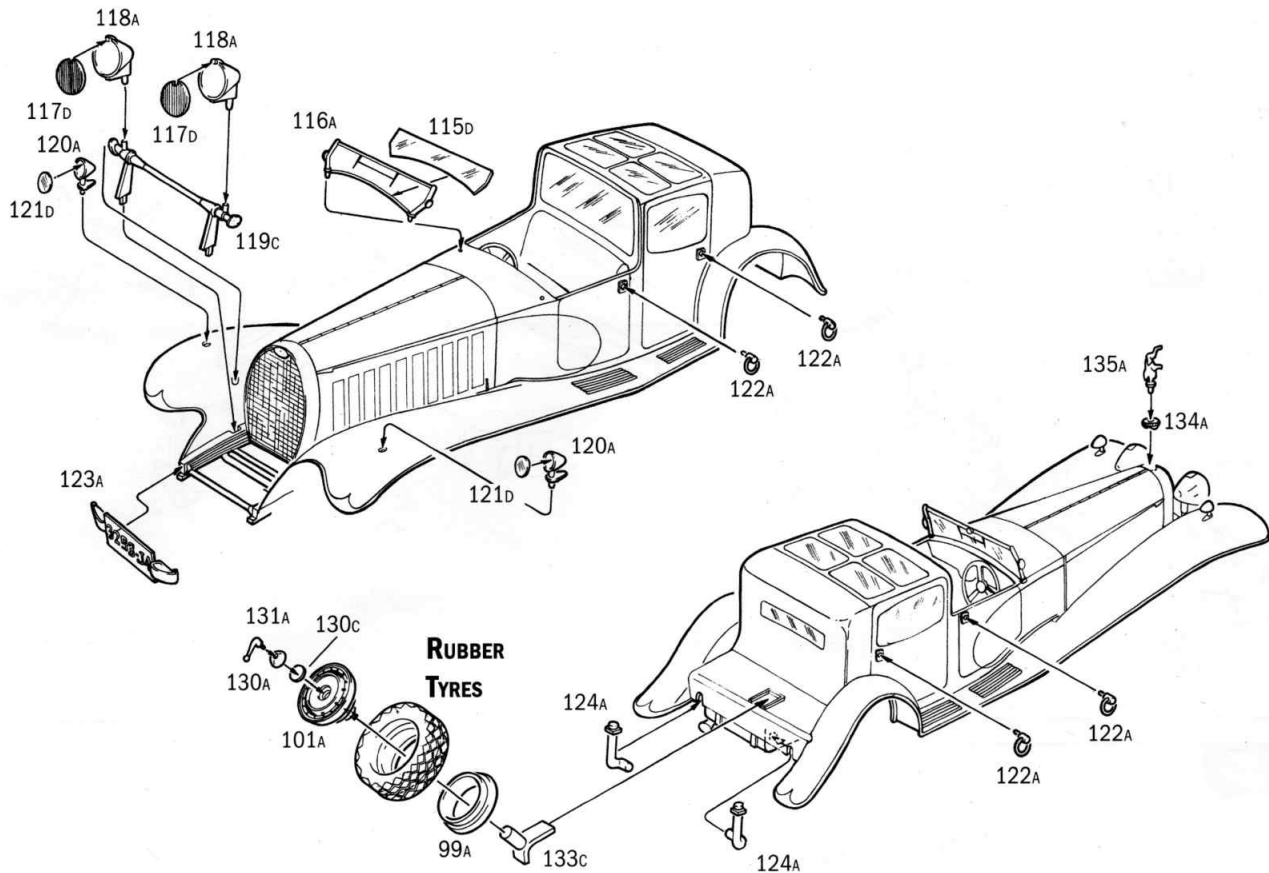


5

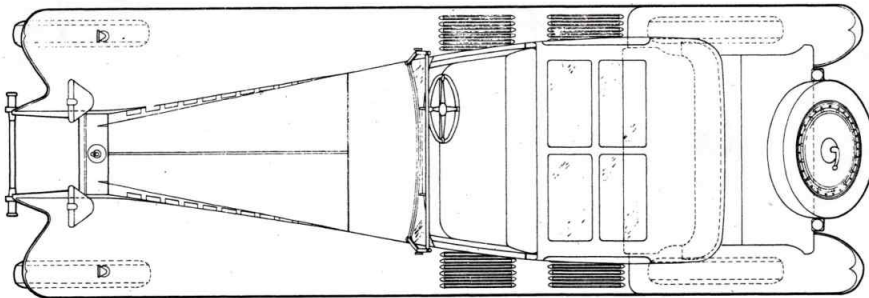
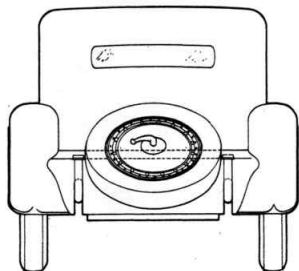
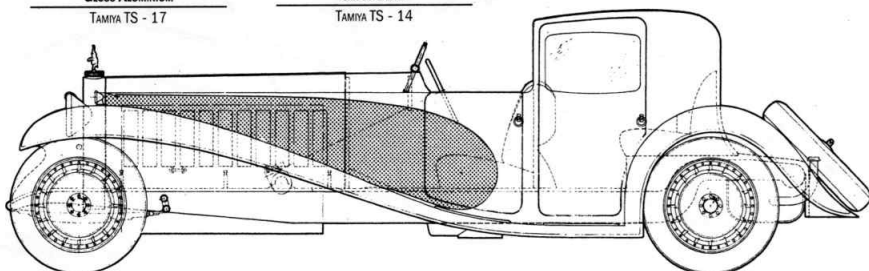
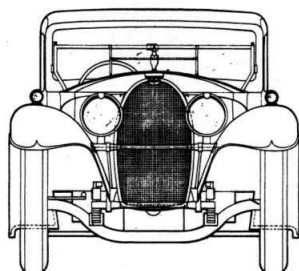
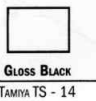
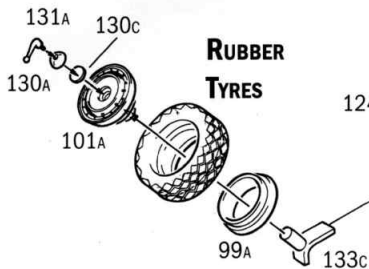


6





RUBBER TYRES





KIT No 13705 Scale 1:24 - Bugatti Type 41 Royale Coupè Napoleon

CONTACT OUR COSTUMER SERVICE ON WWW.ITALERI.COM

NAME
 NOME
 NAME
 NOM
 NOMBRE
 NAAM

COUNTRY
 NAZIONE
 LAND
 PAYS
 PAIS
 LAND

DATE OF BIRTH
 DATA DI NASCITA
 GEBURTSDATUM
 DATE DE NAISSANCE
 NACIDO/A EL
 GEBORTE DATUM

E-MAIL (*required)

DEFECTIVE PARTS
 PARTI DIFETTOSE
 DEFEKTE TEILE
 PIECES DEFECTUEUSES
 PIEZAS DEFECTUOSAS
 DEFECTE ONDERDELEN

PLACE OF PURCHASE
 ACQUISTATO PRESSO
 ORT DES KAUFES
 LIEU D'ACHAT
 LUGAR DE COMPRA
 PLAATS VAN AANKOOP

Retail Store
 Negozio
 Einzelhandel
 Detaillant
 Detaillista
 Detailhandel

Hyper Market
 Grande Magazzino
 Anders
 Grande Surface
 Gran Almacen
 Hypermarket

ITALERI S.p.A.
 Via Pradazzo, 6/B
 40012 - Calderara di Reno (BO) ITALY
 fax: 0039 51 726 459
 e-mail: italeri@italeri.com
www.italeri.com